

# HOLZBAU. DACHBAU. TROCKENBAU. ZUBEHÖR.



Foto: © istock / Pgiann



Bild: Thermory

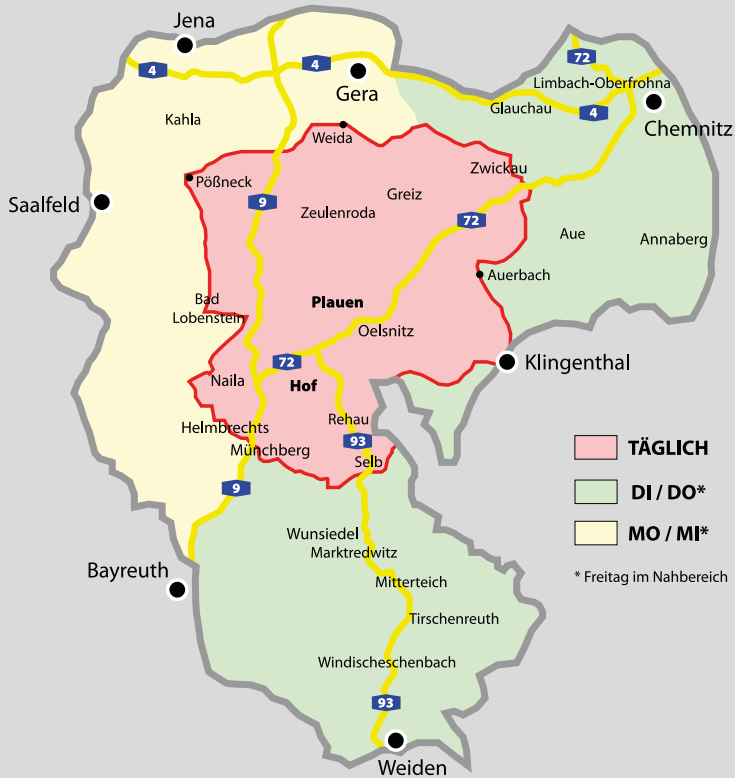


**Wurzbacher**

Immer eine Idee besser



Lager-  
programm



## SPEZIAL-LOGISTIK

- Kranentladungen ebenerdig oder bis zu 18 m Höhe möglich
- Drehkopfwendegabel für Gipskarton oder OSB Verkranungen
- 5 Tage die Woche mit 8 Fahrzeugen im Einsatz – davon 4 LKW mit Mitnahmestapler, 2 Kranfahrzeuge und 2 Sattel für Waren bis 16 m Länge
- SMS- oder E-Mail-Avisierung am Vortag der Lieferung
- Sonderabsprachen aufgrund von Spezialanforderungen jederzeit möglich – Kontakt: [logistik@wurzbacher.de](mailto:logistik@wurzbacher.de)
- Hinweis: Online-Shop: 24 h bestellbar – 2 % Rabatt auf Ihre Online-Bestellung.




**Wurzbacher**

Immer eine Idee besser

**PARTNER DES HANDWERKS**

Nachhaltig, innovativ und inhabergeführt: das sind zentrale Bausteine, auf die Sie mit uns für die Zukunft bauen können und die uns mit dem Handwerk verbinden!

Wir wollen, dass Sie erfolgreich sind! Nutzen Sie genau die Leistungen, die Sie sich wünschen: Sparen Sie Zeit, vermeiden Sie kostspielige Investitionen, holen Sie sich evtl. notwendige Expertise vor Ort.

- 105 Fachleute
- Über 22000 m<sup>2</sup> Lagerfläche
- Spezial-Logistik für Holzprodukte mit 8 LKW
- 3400 m<sup>2</sup> Ausstellungsfläche
- Professioneller Zuschnitt und Plattenkonfektionierung
- Seminare und Messen für Profis
- Sofortabholungen von Lagerware
- Schlagkräftige Objektteilung im Holzbau und Innenausbau – für eine hohe Erfolgsquote bei Ausschreibungen
- Arbeitsvorbereitung für Zimmereien und Holzbau



Martin Bruns



Marina Saalfrank

Wir freuen uns auf die partnerschaftliche Zusammenarbeit!  
 Martin Bruns, Marina Saalfrank und das ganze Wurzbacher-Team

## WIR SIND AUF ALLEN KANÄLEN FÜR SIE DA

- **Persönlich** mit dem Außendienst oder  
 In Plauen Mo. – Fr. 7:00 – 18:00 Uhr,  
 Sa. 8:00 – 13:00 Uhr  
 In Hof Mo. – Fr. 7:30 – 18:00 Uhr,  
 Sa. 8:00 – 13:00 Uhr

Warum warten, wenn man etwas schnell bekommen kann? Sofortabholungen während der Öffnungszeiten jederzeit möglich!

- **Telefonisch** 03741/41720 oder 09281/97750
- **Online** im Web-Shop auf [www.wurzbacher.de](http://www.wurzbacher.de) rund um die Uhr

Gerne beraten wir Sie, Ihre Endkunden mit Ihnen oder Ihre Endkunden für Sie in unseren Ausstellungen!

Alle Angaben ohne Gewähr. Sortimentsänderungen, Farb- und Maßabweichungen, Druckfehler und Irrtum vorbehalten.

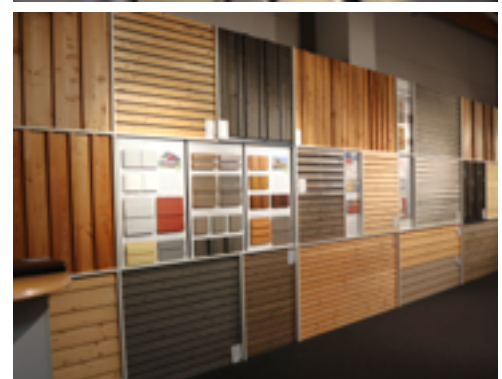
## INHALT

▶ Konstruktions-Vollholz / Brettschichtholz . . . . .	4
▶ Schnittholz . . . . .	6
▶ Fassadenholz . . . . .	10
▶ Hobeldielen / Profilbretter . . . . .	12
▶ Fassadenplatten . . . . .	14
▶ Dämmsysteme . . . . .	17
▶ Trockenbau . . . . .	21
▶ Luftdichtsysteme . . . . .	26
▶ Bitumen . . . . .	28
▶ Dachbleche / Dachrinnen . . . . .	29
▶ Alu-Fensterbänke . . . . .	30
▶ OSB / ESB / Rohspan . . . . .	31
▶ Sperrholz / Multiplex . . . . .	32
▶ 3-Schicht-Platten . . . . .	35
▶ Leimholzplatten . . . . .	36
▶ Stammware / Kanteln . . . . .	37
▶ Farben . . . . .	38
▶ Schrauben . . . . .	40
▶ Pfostenträger / Verbinder / Geländerstützen . . . . .	47
▶ Photovoltaik-Anlage . . . . .	53
▶ Service – Konfektionierungen MarTec . . . . .	54
▶ Service – Arbeitsvorbereitung . . . . .	55

## WURZBACHER ONLINE-SHOP:



- 24/7 erreichbar
- 2% Shop-Rabatt
- aktuelle Tagespreise
- Datenblätter
- verfügbare Bestände
- Schnäppchen
- Angebote, Aufträge und Rechnung auf einen Blick



**KAUFEN, WO DIE PROFIS KAUFEN**

Profitieren Sie von unserem breiten Zimmermannssortiment!



**KVH-Konstruktions-Vollholz Fichte NSI**

Nichtsichtqualität, C 24, 4-seitig egalisiert, Kanten gefast, techn. getrocknet, ganze Stangen

Längen	4,00 m	5,00 m	6,50 m	7,50 m	8,50 m	9,50 m	10,50 m	13,00 m
4 x 6 cm		X						
4 x 6 cm*		X						
4 x 10 cm		X						
4 x 12 cm		X						
4 x 16 cm		X						
4 x 20 cm		X						
4 x 24 cm		X						
5 x 5 cm		X						
6 x 6 cm		X						
6 x 8 cm		X						
6 x 10 cm	X	X						X
6 x 12 cm	X	X	X					X
6 x 14 cm	X	X	X					X
6 x 16 cm	X	X	X					X
6 x 18 cm			X					X
6 x 20 cm								X
6 x 24 cm								X
8 x 8 cm		X						
8 x 10 cm	X	X	X					X
8 x 12 cm	X	X						X
8 x 14 cm	X	X						X
8 x 16 cm	X	X	X	X	X	X		X
8 x 18 cm	X	X	X	X	X	X		X
8 x 20 cm	X	X		X	X	X	X	X
8 x 22 cm								X
8 x 24 cm								X
10 x 10 cm	X	X	X					X
10 x 12 cm	X	X						X
10 x 14 cm	X	X						X
10 x 16 cm	X	X						X
10 x 18 cm	X	X						X
10 x 20 cm	X	X	X				X	X
10 x 22 cm								X
10 x 24 cm								X
12 x 12 cm		X						X
12 x 14 cm								X
12 x 16 cm								X
12 x 18 cm								X
12 x 20 cm								X
12 x 22 cm								X
12 x 24 cm								X
14 x 14 cm		X						X
14 x 16 cm								X
14 x 20 cm								X
14 x 24 cm								X
16 x 16 cm		X						X
16 x 20 cm								X
16 x 24 cm								X

**KVH-Konstruktions-Vollholz Märk. Kiefer NSI**

Nichtsichtqualität, C 24, 4-seitig egalisiert, Kanten gefast, techn. getrocknet, ganze Stangen

Längen	13,00 m
6 x 12 cm	X
6 x 20 cm	X

**DUO Balken Fichte NSI**

Nichtsichtqualität, C 24, 4-seitig gehobelt, formstabil, minimale Rissbildung, ganze Stangen

Längen	4,00 m	5,00 m	13,00 m
12 x 12 cm	X	X	X
14 x 14 cm	X	X	X
16 x 16 cm			X

**KVH-Konstruktions-Vollholz Douglasie NSI**

Nichtsichtqualität, C 24, 4-seitig egalisiert, Kanten gefast, techn. getrocknet, ganze Stangen

Längen	5,00 m	13,00 m
6 x 12 cm		X
6 x 14 cm		X
6 x 16 cm		X
6 x 18 cm		X
6 x 20 cm		X
8 x 16 cm		X
8 x 20 cm		X
10 x 10 cm	X	
12 x 12 cm		X
12 x 20 cm		X
14 x 14 cm		X

Lärche und Douglasie haben eine höhere Resistenzklasse als Fichte und sind deshalb für Anwendungen im Außenbereich wie Terrassen, Pergolen und Carports besonders zu empfehlen.

Längen bis 13 m können wir Ihnen anliefern. Gerne machen wir auch Transportschnitte für Sie. Genaue Zuschnitte erfolgen nach Absprache und entsprechender Berechnung.

\*schwarz behandelt, für Unterkonstruktion



Foto: © Binderholz

Gerne bieten wir BSH-Sonderbau an z. B. Satteldachbinder, Pultdachbinder, Fischbauchbinder, Fachwerkbinder, Bogenbinder, Säulen...

Fragen Sie bei uns an!



Foto: © Binderholz

### BSH-Brettschichtholz Fichte SI

Sichtqualität, gehobelt und gefast, GL 24c, helle Leimfuge, ganze Stangen

Längen	4,00 m	6,00 m	10,00 m	12,00 m	14,00 m	16,00 m
6 x 12 cm	X	X		X		
8 x 12 cm	X	X				
8 x 16 cm	X	X				X
8 x 20 cm						X
10 x 10 cm	X	X		X		
10 x 12 cm	X	X				
10 x 16 cm	X	X				X
10 x 20 cm						X
10 x 24 cm						X
12 x 12 cm	X	X		X		
12 x 16 cm	X	X				X
12 x 20 cm						X
12 x 24 cm						X
12 x 28 cm						X
14 x 14 cm	X	X		X		
14 x 20 cm						X
14 x 24 cm						X
14 x 28 cm						X
16 x 16 cm	X	X		X		
16 x 24 cm						X
16 x 28 cm			X	X	X	
16 x 32 cm			X	X	X	
16 x 36 cm			X	X	X	
18 x 18 cm				X		
18 x 28 cm			X	X	X	
20 x 20 cm				X		
20 x 32 cm			X	X	X	
20 x 40 cm			X	X	X	

- ✓ Größere Querschnitte und größere Spannweiten
- ✓ Hohe Formbeständigkeit
- ✓ Minimierung von Rissbildung
- ✓ Bessere technische und statische Eigenschaften als Vollholz

### Europ. Lärche BSH

Sichtqualität, gehobelt + gefast, GL 24h, helle Leimfuge, ca. 33 mm Lamellen, Nutzungskl. 33, ganze Stangen

Längen	12,00 m
6 x 12 cm	X
12 x 12 cm	X





**Fichte-Dachlatten „S10“ trocken roh**

DIN 4074-1 TS CE

Längen	3,00 m	4,00 m	4,50 m	5,00 m
30 x 50 mm	X	X	X	X
40 x 60 mm		X		X
40 x 80 mm				X

**Fichte-Bohlen prism. frisch, sägerauh**

Längen	3,00 m	4,00 m	5,00 m
40 x 160 mm	X	X	X
40 x 190 mm	X	X	X
40 x 250 mm	X	X	X
50 x 250 mm		X	X

**Fichte-Latten trocken sägerauh**

Gütekl. I-II

Längen	3,00 m	4,00 m
24 x 48 mm	X	X
38 x 58 mm		X
58 x 58 mm	X	X
58 x 78 mm	X	X

**Fichte-Rohhobler prism. trocken, sägerauh**

Gütekl. I/III

Längen	4,00 m
24 x 120 mm	X
24 x 150 mm	X
24 x 200 mm	X
30 x 120 mm	X
30 x 150 mm	X
30 x 200 mm	X

**heim. Lärche Fassadenbretter**

2 Breits. mikrogriffelt, kl. Fase, getrocknet, Gütekl. I/III

Längen	4,00 m	5,00 m
22 x 60 mm	X	X
22 x 120 mm	X	X
22 x 160 mm	X	X

**Fichte-Kantholz/Halbholz/Rahmen frisch sägerauh**

Schnittkl. A/S, Gütekl. II

Längen	3,00 m	4,00 m	5,00 m
8 x 8 cm	X	X	
8 x 10 cm	X	X	X
10 x 10 cm	X	X	X
10 x 12 cm	X	X	X
12 x 12 cm	X	X	X
14 x 14 cm	X	X	X

**heim. Lärche Rohhobler**

sägerauh, getrocknet, Gütekl. I/III

Längen	4,00 m	5,00 m
24 x 150 mm	X	X

**heim. Lärche Fassadenbretter feingesägt, getrocknet**

Gütekl. I/III

Längen	4,00 m	5,00 m
24 x 160 mm	X	X



### Fichte-Keile techn. getr.

Längen	4,00 m
60 x 60 mm	X
80 x 80 mm	X

### Fichte-Keilbohlen techn. getr.

Längen	4,00 m
40 x 160 x 0 mm	X
50 x 140 x 20 mm	X
60 x 220 x 0 mm	X

### Fichte-Breitware techn. getr.

Gütekl. II/IV

Längen	3,00 m	3,50 m	4,00 m	4,50 m	5,00 m
23 x 140 mm	X	X	X	X	X
24 x 140 / 160 mm			X	X	X
28 x 140 mm			X		

### Fichte-Breitware lufttrocken

Gütekl. II/IV, fallende Breiten

Längen	4,00 m
18 mm	X

### Fichte-Dachschalung G24M TS CE

techn. getr.

Längen	4,00 m	5,00 m
24 x 140 mm	X	X



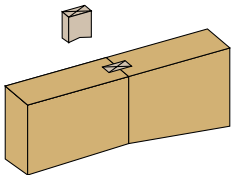
### SPEZIAL-LOGISTIK

- Kranentladungen ebenerdig oder bis zu 18 m Höhe möglich
- Drehkopfwendegabel für Gipskarton oder OSB Verkranungen
- 5 Tage die Woche mit 8 Fahrzeugen im Einsatz – davon 4 LKW mit Mitnahmestapler, 2 Kranfahrzeuge und 2 Sattel für Waren bis 16 m Länge
- SMS- oder E-Mail-Avisierung am Vortag der Lieferung
- Sonderabsprachen aufgrund von Spezialanforderungen jederzeit möglich – Kontakt: [logistik@wurzbacher.de](mailto:logistik@wurzbacher.de)



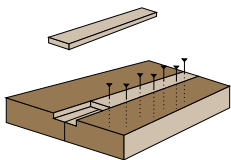
## binderholz BRETTSPERRHOLZ BBS

BBS ist mehrschichtig und vollkommen massiv aus Holz aufgebaut. Durch das Verkleben von Längs- und Querlagen wird das „Arbeiten“ des Holzes auf ein vernachlässigbares Maß reduziert. So werden die Anforderungen an einen modernen Baustoff sicher erfüllt. BBS ist ein massives Fertigteil aus Holz, das Wärme dämmt und gleichzeitig Lasten abtragen kann. Das brandsicher ist und gut schalldämmend wirkt. Das sich schnell trocken verbauen lässt und positiven Einfluss auf das Wohlbefinden der Menschen hat. 99,4% Holz und 0,6% Klebstoff - das ist BBS - ein monolithischer Baustoff. Durch die kombinierte Anwendung des Systemformats BBS 125, BBS 120 oder BBS 4ft und der großformatigen Platte BBS XL können Ausführende wie auch Planer noch flexibler mit Brettsperrholz BBS arbeiten und so gezielt die Vorteile jedes einzelnen Formates nutzen.



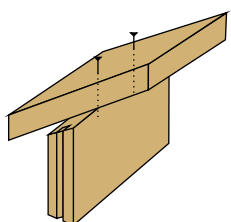
### BBS WAND

BBS Wandelemente erfüllen sicher und solide alle Anforderungen der Statik, der Aussteifung, des Brandschutzes sowie der Bauphysik. BBS Konstruktionen erreichen alle üblichen sowie dem Stand der Technik entsprechenden Wärmedämmwerte und führen aufgrund des diffusionsoffenen Aufbaus und der Eigenschaft, Spitzenwerte der Raumluftfeuchte dämpfen zu können, zu einem behaglichen und ausgeglichenen Raumklima.



### BBS DECKE

Die Ausführung von Decken mit BBS bringt nicht nur bautechnische Vorteile, wie selbsttragende und trockene Bauweise, Scheibenwirkung, formstabile Bauteile, ausreichender Brand- und Schallschutz, sondern auch fertige Sichtoberflächen sowie ein hohes Maß an Wohnbehaglichkeit durch die positive Wirkung der Holzmasse auf das Raumklima.



### BBS DACH

BBS ist für jede Dachform geeignet. So werden rasch Regendichtheit und fertige Sichtoberfläche an der Innenseite ermöglicht. BBS Dachkonstruktionen erfüllen sicher und solide alle statischen, brandschutz- und schalltechnischen Anforderungen. Da BBS Wärme gut dämmt und gleichzeitig hervorragend speichert, trägt es nicht nur im Winter zu einer wohlig warmen Raumtemperatur, sondern auch im Sommer zu einem optimalen Schutz gegen Überhitzung des Gebäudes (sommerlicher Wärmeschutz) bei.



# ENTDECKEN SIE UNSERE FASSADENPROFILE UND DEREN FARBVIELFALT!



## WUNSCHFARBTON

Ob lasierend oder deckend – Osmo bietet eine riesige Palette von Holzanstrichen. Alle basieren auf natürlichen Ölen, sind offenporig und atmungsaktiv.

Ihr ausgewähltes Profilholz in Ihrer Lieblingsfarbe erhalten Sie bei uns fix und fertig endbehandelt, schon ab 1 m<sup>2</sup>.



## PROFILBEISPIELE

- > **Pure:** Minimalistisch, zeitlos und edel
- > **Black Stripe:** Geschlossene Fläche mit der Optik einer offenen Fassadenbekleidung

## FASSADENHÖLZER THERMOHOLZ **FICHTE**

- > Stammen zu 100 % aus PEFC zertifizierten Wäldern
- > Langlebig und frei von Chemikalien
- > 100 % Nachhaltigkeit & 100 % recyclebar

**NEU**





BlackStripe, sib. Lärche, Rautenprofil mit werkseitig schwarz behandelter Feder

**heim. Lärche Fassadenbretter, 2 Breits. mikrogeriffelt**

NEU

kl. Fase, getrocknet, Gütekl. I/III

Längen	4,00 m	5,00 m
22 x 60 mm	X	X
22 x 120 mm	X	X
22 x 160 mm	X	X

**heim. Lärche Glattkantbretter, 4seitig gehobelt+gefäst unsortiert**

Längen	4,00 m
26 x 190 mm	X

**heim. Lärche Rohhobler, getr. sägerauh**

Gütekl. I/III

Längen	4,00 m	5,00 m
24 x 150 mm	X	X

**Kanad. Lärche Black Stripe Rautenprofil**

Feder schwarz, gehobelt und gerundet, unsortiert  
17° Schräge, Nut+Feder, Deckbreite 73 mm



Längen	3,66 m	4,27 m	5,18 m
27 x 96 mm	X	X	X

**heim. Lärche Fassadenbretter feingesägt, getrocknet**

NEU

Gütekl. I/III

Längen	4,00 m	5,00 m
24 x 160 mm	X	X

**Kanad. Lärche Cono Fassadenprofil Querschnitt**

riffelgesägt, unsortiert, Deckbreite 119 mm



Längen	3,66 m	4,88 m
26 x 146 mm	X	X

**Kanad. Lärche Glattkantbretter**

4-seitig gehobelt + gefäst, unsortiert

Längen	3,05 m	3,66 m	4,27 m	4,88 m	6,10 m
20 x 45 mm				X	
20 x 95 mm		X		X	
20 x 145 mm		X		X	
20 x 170 mm			X		
26 x 140 mm		X	X	X	X
27 x 55 mm			X		
34 x 140 mm	X				
44 x 145 mm			X		

**Kanad. Lärche Parallelogramm**

17° Schräge, gehobelt und gerundet, unsortiert



Längen	3,05 m	3,66 m	4,88 m	5,18 m
21 x 68 mm	X		X	
27 x 68 mm		X		X

**Kanad. Lärche Parallelogramm PURE**

riffelgesägt, unsortiert, 17° Schräge, 1-fach beh. Osmo 905 Patina (Vergrauungslasur), unsichtbare Verlegung mit Klammern möglich



Längen	4,88 m
21 x 68 mm	X

**Kanad. Lärche Fassadeneckleiste**

Längen	4,00 m
56 x 56 mm	X

**Kanad. Lärche Kombiprofil**

Fasebrett/Profilbrett SL, beidseitig Sichtseiten, unsortiert



Längen	3,66 m	4,88 m
20 x 116 mm	X	X
22 x 146 mm	X	X

**ZUBEHÖR NICHT VERGESSEN:**

- ✓ schwarze Fassadenbahn
- ✓ schwarze Unterkonstruktion
- ✓ Vergrauungslasur
- ✓ Edelstahlschrauben
- ✓ PURE-Klammern für unsichtbare Verlegung...

## Fasebretter nord. Fichte



Längen		3,00 m	3,60 m	3,90 m	4,20 m	4,50 m	4,80 m	5,10 m	5,40 m
19 x 121 mm	unsortiert	X	X		X	X		X	
19 x 146 mm	unsortiert	X	X	X	X	X	X	X	X
22,5 x 121 mm	unsortiert, Turbospundung				X	X		X	
22,5 x 146 mm	unsortiert, Turbospundung	X	X	X	X	X	X	X	X
27 x 146 mm	A/B				X	X		X	
28 x 146 mm	unsortiert, Turbospundung				X	X	X	X	X

## ZUBEHÖR NICHT VERGESSEN:

- ✓ Edelstahlschrauben
- ✓ Farbe (Osmo, Gori, Remmers)

## Cono Fassadenprofil nord. Fichte

gehobelt, Deckbreite 119 mm



Längen		3,60 m	4,20 m	5,10 m
26 x 146 mm	unsortiert	X	X	X

## Profilbretter nord. Fichte



Längen		3,00 m	4,20 m	4,50 m	4,80 m	5,10 m	5,40 m
18 x 121 mm	unsortiert, schräge Kante	X	X	X		X	
23 x 121 mm	unsortiert, schräge Kante		X	X		X	
19 x 146 mm	B-Sort., SL-Rundkante		X	X	X	X	X

## Black Stripe Rautenprofil nord. Fichte

Feder schwarz, riffelgesägt+gerundet, 17° Schräge, Nut+Feder, Deckbr. 73 mm, 1-fach beh. Osmo 905 Patina (Vergrauungslasur)



Längen		3,90 m	5,10 m
21 x 96 mm	unsortiert	X	X

## Kombiprofil nord. Fichte

Fasebrett/Profilbrett SL, beidseitig Sichtseiten



Längen		3,00 m	4,20 m	4,50 m	5,10 m
18 x 121 mm	unsortiert	X	X	X	X

## Fassadeneckleiste nord. Fichte

Längen		3,00 m
56 x 56 mm	unsortiert	X

## Glattkantbretter nord. Fichte

U/S, gehobelt und gefast

Längen		2,70 m	3,00 m	3,30 m	3,60 m	4,20 m	4,50 m	5,10 m	5,40 m
18 x 95 mm				X					X
18 x 120 mm		X				X		X	
18 x 145 mm		X				X	X	X	X
18 x 170 mm		X				X		X	
18 x 190 mm		X				X	X	X	X
21 x 218 mm							X		
25 x 45 mm	X							X	
25 x 70 mm		X							
25 x 120 mm				X	X	X		X	
25 x 140 mm				X		X			X
25 x 190 mm		X					X	X	
34 x 54 mm				X					
34 x 120 mm		X					X	X	
34 x 145 mm		X				X		X	
45 x 145 mm								X	
57 x 57 mm							X		
57 x 80 mm							X		

## Thermofichte Fassadenprofil gebürstet, Sort. rustic

Längen		3,90 m	4,20 m	5,10 m
21 x 185 mm	Schrägprofil Deckbr. 165 mm	X		X
20 x 186 mm	Glattkantbrett	X		
42 x 42 mm	Eckleiste		X	



**Hobeldielen nord. Fichte N+F**

kleine Fase, Dehnungsnuten, 112 mm = Deckmass, Holzfeuchte ca. 10-12 %

Längen		3,00 m	3,60 m	4,20 m	4,50 m	5,10 m
21 x 112 mm	A-Sort.	x	x	x	x	x

**Hobeldielen nord. Fichte N+F**

kleine Fase, Dehnungsnuten, 137 mm = Deckmass, Holzfeuchte ca. 10-12 %

Längen		2,95 m	3,60 m	4,20 m	4,50 m	5,10 m
27 x 137 mm	A-Sort.		x	x	x	x
27 x 137 mm vierseitig Nut+Feder	A-Sort.	x				
27 x 137 mm (Anfallprodukt)	B-Sort.	Längen nach Verfügbarkeit				

**Rauhspund nord. Fichte**

techn. getrocknet, Holzfeuchte ca. 18 %, \*Turboespundung

Längen	3,00 m	3,30 m	3,60 m	3,90 m	4,20 m	4,50 m	5,10 m	5,40 m
21 x 121 mm	x		x		x	x	x	
24 x 121 mm*		x	x	x	x	x		x
28,5 x 146 mm*		x	x	x	x	x		x





ALTHOLZ-OPTIK – DER TREND!  
ENTDECKEN SIE DIE INDIVIDUELLEN  
MÖGLICHKEITEN IN UNSERER  
AUSSTELLUNG UND LASSEN SIE  
SICH INSPIRIEREN!

Bilder: Düfter

### Fichte Profilbrett SL

unbehandelt

Längen		3,00 m	3,60 m	4,20 m	5,10 m
14 x 121 mm	A-Sort., Rundkante	X		X	X
14 x 121 mm	B-Sort., Rundkante	X	X	X	X

### Fichte Profilbrett

unbehandelt, Kurzlänge

Längen		2,40 m	2,70 m
12,5 x 96 mm	A-Sort., schräge Kante	X	X

### Fichte Saunaprofil SL

unbehandelt, Deckbreite 85 mm

Längen		2,10 m	2,40 m
14 x 96 mm	A-Sort., Rundkante	X	X

Zubehör nicht vergessen: Sauna-Banklatten, Alufolie, Klebeband, Dämmung...

### Fichte-Fasebrett

endbehandelt

Längen		4,20 m	5,40 m
18,5 x 145 mm Edelwachs farblos	A-Sort.	X	X

### Massivholz Paneel Savanne

gebürstet, strukturiert, 4-seitig Nut+Feder

Längen		1,48 m
16 x 146 mm		X

### Fichte Profilbrett SL

endbehandelt

Längen		3,00 m	3,60 m	4,20 m	4,50 m	5,10 m
13,5 x 121 mm Edelwachs farblos	A-Sort., Rundkante	X	X	X	X	X
13,5 x 121 mm Noblesse weiss transparent	A-Sort., Rundkante	X	X	X	X	X

### Profilbrett Burg Fichte

gehackt, gebürstet, thermisch behandelt

Längen		1,97 m
19 x 196 mm	4-seitig N+F	X

### Profilbrett Abtei Fichte

gehackt, gebürstet, gedämpft

Längen		1,97 m
22 x 166 mm	4-seitig N+F	X



### KRONOART

Kronoart ist eine neue Generation Fassadenplatte, die höchste architektonische Ansprüche erfüllt. Die Fassadenplatten sind durch Hochdruck geformte Lamine, die unendlich viele Möglichkeiten des Designs bieten.

Die geschlossene Oberfläche mit einer Schicht aus hochfestem Lack schafft eine außergewöhnliche Widerstandsfähigkeit gegen Stöße, Schmutz und Umwelteinflüsse und für Sie minimalen Reinigungs- und Pflegeaufwand.

#### VORTEILE

- UV-Beständigkeit
- pflegeleicht
- wasserabweisend
- hohe Strapazierfähigkeit
- abriebfest
- witterungsbeständig
- frostbeständig
- tausalzbeständig

#### GEEIGNET FÜR

- Fassadenverkleidung
- Balkonverkleidung
- individuelle Sichtschutzelemente



### Kompaktplatten

Krono-Art B1 mit UV-Schutzlack, brauner Kern, Bütenstruktur

	Front White RAL 9010	Anthracite RAL 7043	Cool Grey NCS:S1502	Stone Grey RAL 7038	Graphite Grey RAL 7015	Slate Grey NCS:S5000-N	Ivory NCS:S1060-Y	Royal Blue NCS:S3065-R90B	Simply Red RAL 3016	Sunshine NCS:S1060-Y
<b>Stärke 8 mm; 280 x 204 cm</b>	x UV	x UV	x UV	x UV	x UV	x UV	x UV	x UV	x UV	x UV
<b>Stärke 8 mm; 305 x 130 cm</b>		x UV								
<b>5,5 x 35 mm Fassadenschraube V4A, Pack à 100 Stk.</b>	x	x	x	x	x	x	x		x	x

Bei dunklen Grautönen und Intensivfarben wie Rot, Blau und Gelb sorgt ein hochfester Lack für hohen UV-Schutz und außergewöhnliche Widerstandsfähigkeit gegen Stöße, Schmutz (Graffiti) und Umwelteinflüsse. Helle Farben benötigen auf Grund Ihrer geringeren Pigmentierung keinen zusätzliche UV-Schutz, können aber auch mit Lackoberfläche bestellt werden. Mit zusätzlichem UV-Schutzlack = x UV

### Kompaktplatte MPB

normal entflammbar: D-S1, d0 (vormals: B2), ohne UV-Schutz

	Front White RAL 9010	Cool Grey NCS:S1502	Anthracite NCS: S7502-B
<b>6 mm, 280 x 130 cm</b>	x	x	x

Die Umstellung von altem auf neues Format erfolgt sukzessiv nach Abverkauf des Altformats!

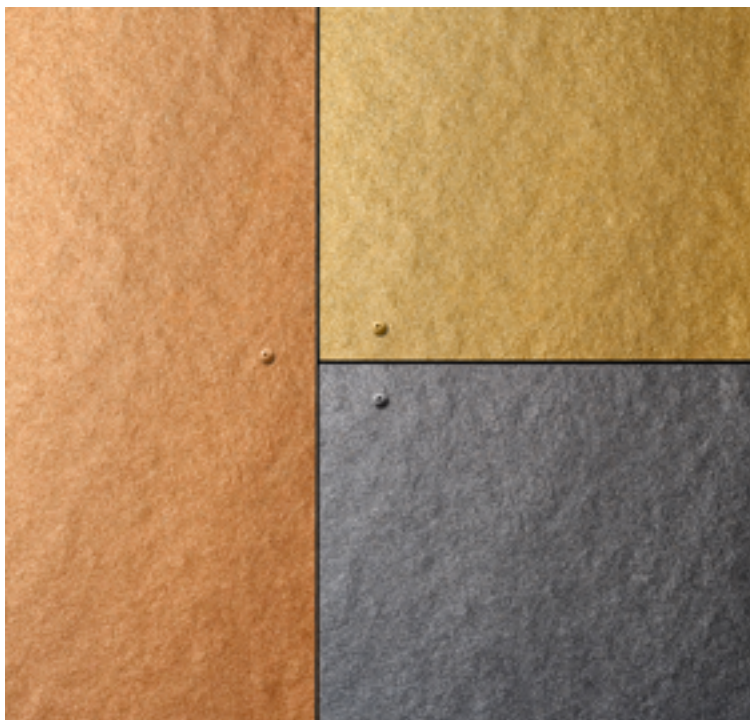


## James Hardie

Fassadenverkleidung auf Faserzementbasis

	Nebelgrau	Anthrazit	Metallgrau	Skandinavisch Rot
<b>HardiePlank Holzstruktur</b> 8 x 180 x 3600 mm	X	X	X	X
<b>MetalTrim Außenecke 3,00 m</b>	X	X	X	
<b>Kantenversiegelung, Dose à 0,50 l</b>	X	X	X	X
<b>4,8 x 38 mm Fassadenschraube A2,</b> Paket à 250 Stk., 12 mm Kopfdurchmesser	X	X	X	X

	Nebelgrau	Anthrazit	Schiefergrau
<b>HardiePlank VL mit Nut+Feder, Holzoptik</b> 11 x 214 x 3600 mm	X	X	X
<b>Fenstersturz- &amp; Starterprofil</b>	X	X	X
<b>Fensterlaibungs- und Außeneckprofil 3000 mm VL</b> 138/3000	X	X	X
<b>Inneneckprofil 68/3000</b>	X	X	X
<b>Kantenversiegelung, Dose à 0,50 l</b>	X	X	X
<b>4,8 x 38 mm Fassadenschraube A2, Paket à 250 Stk., 12 mm Kopfdurchmesser</b>	X	X	X
<b>Starterprofil HardiePlank VL, Alu, 3,00 m für horizontale Installation</b>			



### Außerdem für alle Profile zur Montage sofort verfügbar:

- Guillotine für HardiePlank, Schneidwerkzeug\*
- JamesHardie Gecko Gauge Montagehilfe\*
- JamesHardie Sägeblatt 160 mm, für die Minimierung von Staub
- 4,2 x 40 mm Schrauben HardiePlank, Pack à 250 Stk., A2 Edelstahl mit Bohrspitze
- 70 mm EPDM Fugenband, Rolle à 25 lfm
- 80 mm EPDM Fugenband, Rolle à 25 lfm
- MetalTrim Außenecke 3,00 m

\* auch im Wurzbacher Verleih-Shop verfügbar!





**ROCKPANEL – damit kombinieren Sie die Vorteile von Stein und Holz!**

- Natürliche Holzoptik, massive Steinoptik oder kreative Designfassaden in Metallic, Brillant-Effekt oder Chamäleon-Oberfläche
- geringer Wartungsaufwand
- einfache Bearbeitung
- geringes Gewicht mit Optik von Stein
- fast zu 100 % recyclebar
- hohe Brandsicherheit A2-s1, d0 optional, natürlich auch bei Holzoptik

**Rockpanel Fassadenplatte Colours Standard A2**

FB7016 Anthrazitgrau  
8 mm, 250 x 120 cm



NOCH MEHR INSPIRATIONEN  
FINDEN SIE IM SPEZIAL-KATALOG  
UND AUF UNSERER HOMEPAGE



Rockpanel Chamäleon, Hotel Central Hof

## fermacell Powerpanel HD

Zementgebundene, glasfaserbewehrte Leichtbetonplatte mit Sandwichstruktur

- verarbeitungsfreundlich mit niedrigem Gewicht
- hohe Druck- und Biegezugfestigkeit
- im Holztafelbau als Direktbeplankung für den statischen Einsatz von tragenden/aussteifenden Holzständerwänden
- mit der HD Fugentechnik einen temporären Wetterschutz für 6 Monate
- als Gebäudeabschlusswand für Feuerwiderstandsdauer F90-B (von außen)

### 15 mm Fermacell Powerpanel HD

zementgebundene Putzträgerplatte A1, 300 x 125 cm (weitere Formate auf Bestellung)

## fermacell® Powerpanel H2O

Bildet den perfekten Untergrund für Flächenspachtelungen, Farbbeschichtungen, Fliesen, Putze u.v.m.

### Wand und Decke:

- häusliche Feuchträume (Bäder, Duschen)
- öffentliche Bereiche (Schwimmbäder, Sanitärräume, Wellnessbereiche)
- gewerbliche Bereiche (Molkereien, Brauereien, Großküchen)

### Außenanwendungen:

- vorgehängte hinterlüftete Fassaden
- abgehängte Unterdecken

**12,5 mm Fermacell Powerpanel H2O, zementgebundene Putzträgerplatte A1**  
125 x 100 cm, 260 x 125 cm (weitere Formate auf Bestellung)

## Blower-Door-Test: Pflicht für alle Neubauten mit Lüftungsanlage und KfW-Förderung

Wozu ein Blower-Door-Test?

- Sämtliche Gebäude müssen heute mit einer luftdichten Hülle ausgestattet sein. Das schreibt die aktuelle Energieeinsparverordnung 2014 (EnEV) vor. Ziel soll sein, den Energieverbrauch zu senken und damit CO<sub>2</sub>-Emissionen zu reduzieren.
- Bei einer undichten Gebäudehülle kommt es zu einem ungewollten Luftwechsel. Bei einer nur 1 mm breiten Fuge in der Gebäudehülle eines kleinen Einfamilienhauses mit 300 m<sup>3</sup> beheiztem Volumen entstünden so zusätzliche Heizkosten in Höhe von durchschnittlich 300 EUR pro Jahr.
- Mit Hilfe eines sogenannten Blower-Door-Tests kann nachgewiesen werden, ob die Grenzwerte für die Luftdichtheit eingehalten worden sind.
- Werden die Richtwerte überschritten, führt man eine Leckagenortung durch, um die undichten Stellen lokalisieren zu können.

Diese Serviceleistung bieten wir Ihnen für Ihre Kunden gerne an. Preis auf Anfrage.  
Terminvereinbarung: Rico Herrmann, Tel.: 0160 / 5316926

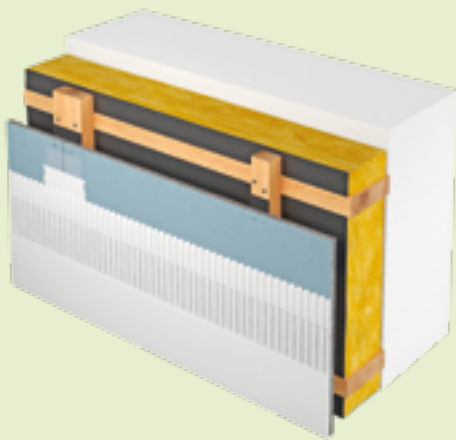


Bild: Fermacell





**Flexible Holzfaserdämmplatte 036 für die Gefachdämmung**

Hergestellt im Trockenverfahren, ca. 50 kg/cbm

	30 mm	40 mm	50 mm	60 mm	80 mm	100 mm	120 mm	140 mm	160 mm	180 mm	200 mm
122 x 57,5 cm	X	X	X	X	X	X	X	X	X	X	X

**STEICOzell – Holzfaser-Einblasdämmung**

Rohdichte ca. 32-45 kg/cbm je nach Anwendung

	15 kg
Sack á 15 kg	X

**STEICOfloc – Zellulose-Einblasdämmung**

Rohdichte ca. 27-60 kg/cbm je nach Anwendung

	15 kg
Sack á 15 kg	X

**AGEPAN DWD-Protect – Wand- & Dachplatte**

parafinierte Holzfaserplatte ca. 565 kg/cbm

	16 mm
252 x 61 cm rundum Nut + Feder	X

**STEICOunderfloor Trittschalldämmplatte „Grün“**

Hergestellt im Nassverfahren, ca. 250 kg/cbm

	4 mm	5 mm
79 x 59 cm - Paket á 15 Platten	X	X

**STEICOuniversal dry Unterdeck- und Wandbauplatte**

Hergestellt im Trockenverfahren, ca. 210 kg/cbm

	35 mm
223 x 60 cm rundum Nut + Feder	X

**Naturheld Wand 180 UDP-A „2 in 1“ putzbeschichtbar**

Unterdeck- und Wandbauplatte, hergestellt im Trockenverfahren, 180 kg/cbm, WLK 0,043, zugelassen für WDVS, regensicheres Unterdach nach ZVDH Regelwerk ab 15° Dachneigung

	40 mm	60 mm
200 / 252 x 58 cm rundum Nut + Feder	X	X

**STEICOspezial dry Unterdeck- und Wandbauplatte**

Hergestellt im Trockenverfahren, ca. 140 kg/cbm

	60 mm
223 x 60 cm rundum Nut + Feder	X

**STEICOtherm SD Trittschalldämmplatte**

Hergestellt im Nassverfahren, ca. 160 kg/cbm

	20 mm
135 x 60 cm stumpf	X

**STEICOtop – Dämmung der obersten Geschossdecke**

Hergestellt im Trockenverfahren, ca. 140 kg/cbm

Direkt begehbar bei untergeordneter Nutzung

	80 mm
120 x 40 cm stumpf	X

**STEICOisorel – Standard Holzfaserdämmplatte**

Hergestellt im Nassverfahren, ca. 230 kg/cbm

	8 mm
120 x 100 cm stumpf	X



**AGEPAN THD-Putz – Holzfaser-Putzträgerplatte**

Hergestellt im Trockenverfahren ca. 230 kg/cbm

	40 mm	60 mm
189 x 60 cm rundum Nut und Feder	X	X

**STEICOprotect Typ: H – Holzfaser-Dämmplatte für WDVS**

Hergestellt im Nassverfahren, ca. 265 kg/cbm

	40 mm	60 mm
132,5 x 60 cm rundum Nut + Feder	X	X

**STEICOMulti fill – Dauerelastischer Fugendichtstoff**

Kartuschendichtstoff für Standard-Silikonpistolen

	310 ml
Kartusche	X

**STEICOprotect Typ: M – Holzfaser-Dämmplatte für WDVS**

Hergestellt im Nassverfahren, ca. 230 kg/cbm

	80 mm
132,5 x 60 cm rundum Nut + Feder	X

**STEICOprotect Typ: H – Laibungsplatte für Detailausbildungen und Fensterlaibungen**

Hergestellt im Nassverfahren, ca. 265 kg/cbm

	20 mm
132,5 x 50 cm stumpf	X

**STEICOinternal**

Putzträgerplatte für Innendämmung, hergestellt im Nassverfahren, ca. 160 kg/cbm

	40 mm
120 x 38 cm rundum Nut + Feder	X

**STEICOfix – Holzfaserdämmkeil für Fensterbänke**

hydrophobiert, mit aufkaschierter Funktionsbahn

**Steicofix 2.0 - Holzfaserdämmkeile inkl. Attikaprofil für Putzfassaden**

	20 mm	25 mm	30 mm
100 x 1350	X		
140 x 1350	X		
180 x 1350	X		
200 x 1350		X	
260 x 1350			X

**STEICOsecure Attikaprofil – Kunststoffprofil**

mit integriertem Glasfasergewebe für STEICOfix

	1,40 m
Kunststoffprofil	X

**STEICOMulti tape F 60 – Hochleistungsklebeband**

mit Spezialfolie, Trennpapier geschlitzt 20/40 mm

	25 m
Hochleistungsklebeband	X

**Breitückenklammern rostfrei für Druckluftklammer**

	85 mm	100 mm	120/130 mm
für Dämmstoffdicke	40 mm	60 mm	80 mm
	X	X	X

**STEICOinterior render L**

Innenraum-Multifunktionsspachtelmasse, zum Kleben, Armieren und Beschichten von STEICO Holzfaser-Dämmplatten im Innenbereich

	25 kg
handliche Säcke	X

**EJOTHERM Dämmstoffschraubdübel**

für Außendämmung

	STR-H 80	STR-H 100	STR-H 120
für Dämmstoffdicke	40 mm	60 mm	80 mm
Karton á 100 Stück	X	X	X

**EJOTHERM Dämmstoffschraubdübel**

für Innendämmung

	S1 short
für Dämmstoffdicke	40 mm
Karton á 100 Stück	X



Zwischensparren-Klemmfilz – Glaswolle



	100 mm	120 mm	140 mm	160 mm	180 mm	200 mm	220 mm	240 mm
ISOVER ZKF Lanaé 031	X	X	X	X	X	X		
ISOVER ZKF Lanaé 034	X	X	X	X	X	X		
URSA Spannfilz SF 35	X	X	X	X	X	X	X	X

Zwischensparren-Klemmfilz – Steinwolle



	120 mm	140 mm	160 mm	180 mm	200 mm
ROCKWOOL Klemmrock 035	X	X	X	X	X

Untersparrenfilz Glaswolle

	30 mm	50 mm
URSA USF 035 Plus	X	X

Trennwandplatte – Glaswolle

	40 mm	60 mm
ISOVER Akustic TP1 Lanaé	X	X

Trennwandfilz Akustic – Glaswolle

\*Vorgespalten bei 40 mm → 18,75 m<sup>2</sup>

	60 mm	80 mm*
12,50 m <sup>2</sup> /Rolle (Doppelrollen)	X	
9,375 m <sup>2</sup> /Rolle		X



Fassadendämmplatte Glaswolle

	60 mm	80 mm	100 mm
URSA FDP2/Vs 035 – einseitig mit schwarzem Glasvlies	X	X	X

Trennwandplatte – Steinwolle

	40 mm	50 mm	60 mm	80 mm
ROCKWOOL Sonorock 040	X	X	X	X



Hartschaumplatten aus extrudiertem Polystyrol

sehr druckbelastbar – Maße: 1250 x 600 mm, andere Varianten / Stärken auf Bestellung

	20 mm	30 mm	40 mm	50 mm	60 mm
URSA XPS N-III-PZ-I – WLG 032 – gewaffelt	X	X			
URSA XPS D N-III-L – WLG 034 – m. Stufenfalz			X	X	X

Schüttungen & Zubehör

Artikel		
Ausgleichsschüttung Butler 100 ltr.	Bituperl, vor Verarbeitung schütteln!	Bitumenummantelt, ca. 165 kg/m <sup>3</sup>
Fermacell Ausgleichsschüttung 50 ltr.	400 kg/m <sup>3</sup> , vor Verarbeitung schütteln!	Schütthöhe 10 – 100 mm
Fibo Phon Schallschutzschüttung	Korn 0-2, A1, ca.600 kg/m <sup>3</sup> , 50 ltr.	
Dämmstoffschüttung Butler 100 ltr.	Isoself, vor Verarbeitung schütteln!	
8 x 120 mm PE Randdämmstreifen Standard	Rolle á 50 lfm	
10 x 100 mm Randdämmstreifen Mineralwolle	Karton á 30x 1 lfm = 30 lfm	
Rieselschutzbahn	45 gr./qm, Rolle: 50x 1,50 m	

## Gipsfaserplatten Fermacell

	10 mm	12,5 mm
150 x 100 cm	X	X
250 x 125 cm		X

## Gipsfaserestrichelement Fermacell

	20 mm	25 mm	30 mm
150 x 50 cm	X	X	
150 x 50 cm mit 10 mm Holzfaserdämmplatte			X

## Gipskarton Ausbauplatte

	9,5 mm	12,5 mm
260 x 60 cm - RK	X	
200 x 62,5 cm - HRK		X
260 x 62,5 cm - RK		X
200 x 62,5 cm Feuchtraum „grün“ - HRK		X



## Gipskartonbauplatte

	12,5 mm
200 x 125 cm	X
250 x 125 cm	X

## Gipskarton Massivbauplatte

	20 mm	25 mm
200 x 62,5 cm - HRAK	X	X

## Gipskarton Feuerschutzplatte

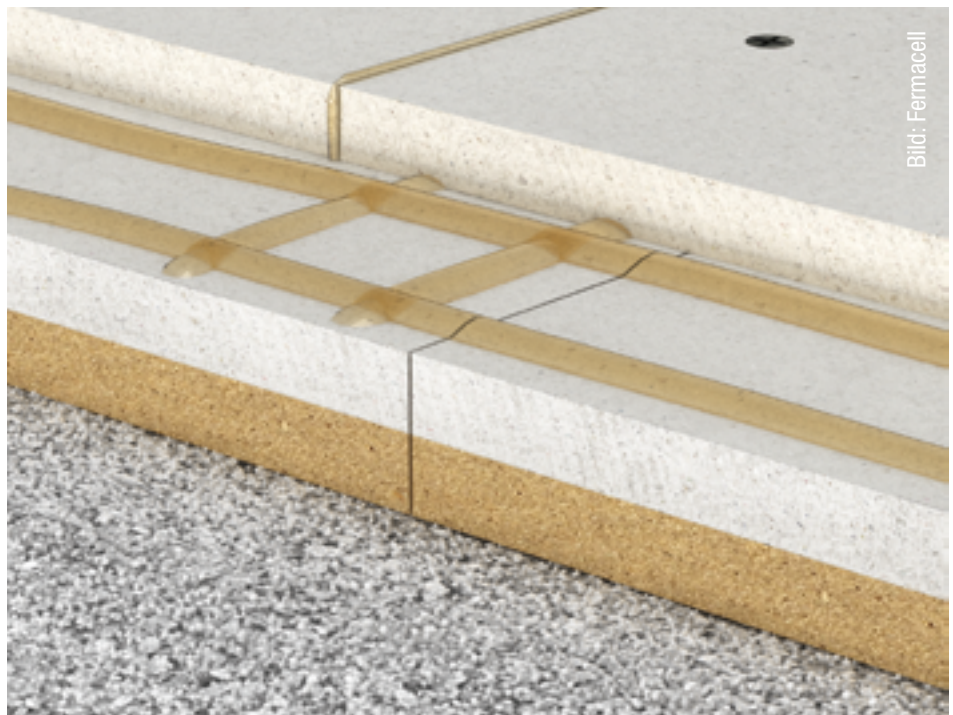
	12,5 mm	15 mm
200 x 125 cm - HRAK	X	X
250 x 125 cm - HRAK	X	

## Gipskartonbauplatte Feuchtraum „grün“

	12,5 mm
200 x 125 cm	X
250 x 125 cm	X

## Ökologische Alternative: Lehmbauplatte

125 x 62,5 cm	22 mm
Lehm Feinputz (trocken)	25 kg



## Spachtelmassen / Zubehör

Artikel	
Dano Fugenfüller	Sack á 10 kg
Dano Ansetzgips & Kleber	Sack á 25 kg
Dano Füll & Fläche Spachtelmasse	Sack á 5/25 kg
Knauf Uniflott Fugenfüller	Sack á 5/25 kg
Knauf Uniflott Fugenfüller	imprägniert - Sack á 5 kg
Knauf Fill & Finish Light (Sheetrock)	Eimer á 20 kg (blauer Deckel)
Knauf Sheetrock Super Finish	Eimer á 20 kg (grüner Deckel)
Fermacell Fugenfüller	5 kg / Geb.
Bewehrungsstreifen selbstklebend	Rolle á 20 lfm, 5 cm breit
Bewehrungsstreifen selbstklebend	Rolle á 90 lfm, 5 cm breit
Glasfaserbewehrungsstreifen 5 cm	Rolle á 25 lfm
Trennfix 65 selbstklebend	Rolle á 50 lfm

**Schnellbauschraube Grobgewinde**

Phosphatiert, PH 2

	3,5 mm	3,9 mm	4,2 mm	4,8 mm	gegurtet
25 mm	1000	1000			
35 mm	1000	1000			1000
45 mm	1000	1000			1000
55 mm	500	500			
65 mm			250		
75 mm			250		
90 mm				200	

**Schnellbauschraube Feingewinde**

Phosphatiert, PH 2

	3,5 mm	3,9 mm	4,2 mm	gegurtet
25 mm	1000	1000		1000
35 mm	1000	1000		1000
45 mm	1000	1000		
55 mm	500	500		
65 mm			250	
75 mm			250	

**Profilverbinderschraube**

phosphatiert, PH 2

	3,9 mm
11 mm	1000

**OSB-Ständerwerkschraube**

Senkkopf mit Fräsrippen, Bohrspitze TX20

	3,9 x 30 mm
200 Stk	x
500 Stk	x

**Schnellbauschraube Feingewinde mit Bohrspitze**

Phosphatiert, PH 2

	3,5 mm	3,9 mm	gegurtet
25 mm	1000	1000	1000
35 mm	1000	1000	1000
45 mm	1000	1000	

**Gipsfaserschraube**

Phosphatiert, PH 2, Fermacell

	3,9 mm
19 mm	1000
22 mm	1000
25 mm	1000
30 mm	1000
45 mm	1000

**Gips auf Gips-Schraube**

Phosphatiert, PH 2

	5,5 mm
38 mm	500

**Linsen-Blechschrabe**

verzinkt & geschwärzt, PH 2

	3,5 mm	4,2 mm
9,5 mm	1000	
16 mm		1000
19 mm	1000	1000



### CW-Profil – Ständerprofil

Längen	2,60 m	2,75 m	3,00 m	3,25 m	3,50 m	3,75 m	4,00 m	5,00 m	6,00 m
50/50/0,60 mm	X	X	X	X	X		X		
75/50/0,60 mm	X	X	X	X	X	X	X		
100/50/0,60 mm	X	X	X	X	X		X	X	X

### CD-Profil – Deckenprofil

Längen	1,19 m	2,60 m	3,10 m	4,00 m
60/27/0,60 mm f. niveaugleiche Decke	X			
60/27/0,60 mm		X	X	X

### UA-Profil – Aussteifungsprofil

Längen	2,60 m	2,75 m	3,00 m	3,50 m	4,00 m
50/40/2,0 mm	X	X	X	X	X
75/40/2,0 mm	X	X	X	X	X
100/40/2,0 mm	X	X	X	X	X

### Eckschutzschienen

Längen	2,50 m	3,00 m
25 x 25 x 0,5 mm Eckschutzschiene Alu 90 Grad	X	X
25 x 25 x 0,5 mm Eckschutzschiene Alu 135 Grad	X	
Putzabschlußprofil 13 x 23 mm Alu für Gipskarton	X	
12,5 x 12,5 cm, Rolleckwinkel mit PVC-Band und Gewebe	X	

### Dichtungsband

einseitig klebend

Breite	30 mm	50 mm	70 mm	95 mm
Rolle á 30 lfm	X	X	X	X

### UW-Profil – Rahmenprofil

Länge	4,00 m
50/40/0,60 mm	X
75/40/0,60 mm	X
100/40/0,60 mm	X

### Türsturzprofil vorgestanzt

Länge	1,60 m
für CW/UA 75	X
für CW/UA 100	X

### UD-Profil – Randprofil

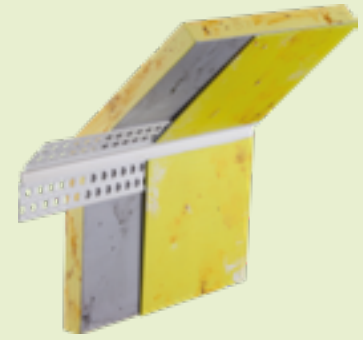
Länge	3,00 m
28/27/0,60 mm	X

### WICHTIG!

- ✓ Alle Profile müssen aus Schallschutzgründen dicht angeschlossen sein (z. B. mit Dichtungsband)
- ✓ Bei mehrlagigen Beplankungen sind auch die unteren Beplankungslagen zu spachteln
- ✓ Profile nie mit einem Trennschleifer zuschneiden



	50 Stk/Pa	100 Stk/Pa	lose
Draht mit Haken 250 mm lose			X
Ankerschnellspannhänger für CD-Profil		X	X
Schnellabhänger f. Holzkonstruktion, abgewinkelte Ausführung, 90 Grad		X	X
Direktabhänger 120 mm für CD 60/27		X	X
Direktabhänger 120 mm für CD 60/27, schallentkoppelt		X	
Direktabhänger 200 mm für CD 60/27		X	X
Direktabhänger flach GK 60 f. CD-Profile		X	X
Direktabhänger Klickfix für CD 60/27		X	X
Direktabhänger, justierbar für CD-Profil Länge 40-70 mm mit Sicherungssplint	X		
Stützensclip für CD 60/27, Klemmbereich 11-17 mm	X		
Längsverbinder für CD 60/27		X	X
Kreuzverbinder für CD 60/27		X	X
Niveaurebinder für CD 60/27	X		X
Doppelfeder für 2 Drähte			X
Winkelverbinder flach für CD-Profil 60/27			X
Schnellspannhänger f. Anschraubmontage		X	X
Verbindungsschuh für CD 60/27		X	X
Schnellspannhänger für T-Schiene		X	
Nonius-Abhänger Unterteil für CD-Profil Klicksystem, Höhe: 70 mm	X		X
Nonius Ober- & Unterteil für T-Profil, Länge: 80-120 mm		X	
Nonius Unterteil f. Anschraubmontage, 170 mm abgewinkelt		X	X
Nonius Sicherheitsklammer		X	X



**PVC Bewegungsfugenprofil**

	Rolle á 25 lfm
für Gipskarton	X

**Steckwinkel für UA-Profil**

1 Satz mit 4 Winkeln + 8 x 60 mm Nageldübel

50	75	100
X	X	X

**PVC Einfassprofil**

z. B. für Faserzementplatten

	10,0 mm	12,5 mm
2,00 m	X	X

**Nonius-Abhänger Oberteil**

	140 mm	190 mm	290 mm	390 mm	490 mm	590 mm	690 mm
Pack a 100 Stk.	X	X	X	X	X	X	X
lose	X	X	X	X	X	X	X

**PVC Abschlussprofil mit Gewebe**

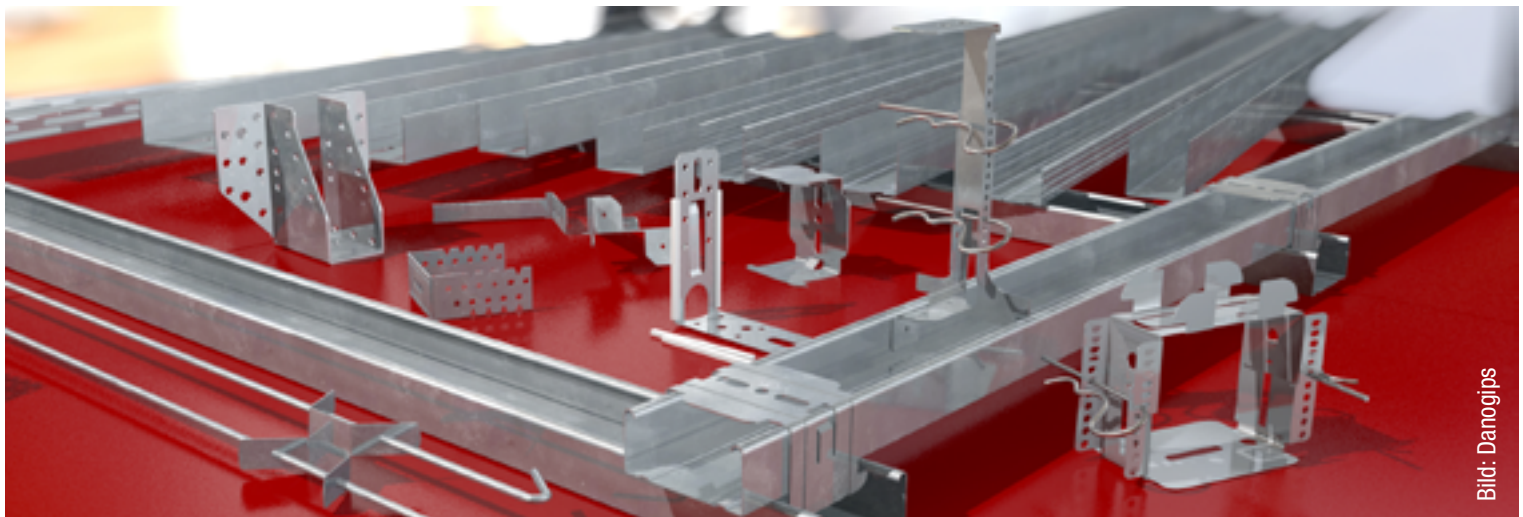
	Länge	2,50 m
Aufsteckprofil mit Tropfkante		X
Aufsteckprofil mit Abziehkante		X

**Ösendraht für Abhängung**

12,5 cm	25,0 cm	37,5 cm	50,0 cm	75,0 cm	100,0 cm	125,0 cm	150,0 cm
X	X	X	X	X	X	X	X

**Einfassprofil PVC 250 cm**

	12,5 mm
U-Form: 20 x 12,5 x 10 mm	X
L-Form, selbstklebend	X
L-Form mit Lippe, selbstklebend	X



## Softline weiß RAL 9016

Revisionsstür mit Vierkantverschluss Softline weiß RAL 9016	Einbaumaß mm Breite x Höhe	Außenmaß mm Breite x Höhe
20520	150 x 150	185 x 185
20521	150 x 200	185 x 235
20522	200 x 200	235 x 235
20523	200 x 250	235 x 285
20524	200 x 300	235 x 335
20585	200 x 400	235 x 435
20525	250 x 250	285 x 285
20526	250 x 300	285 x 285
20527	300 x 300	285 x 335
20528	400 x 400	435 x 435
20529	400 x 600	435 x 635
20530	500 x 500	535 x 535
20531	600 x 600	635 x 635

## Revisionsklappe ALU-ECO

Revisionsklappe ALU-ECO 1 x 12,5 mm Gipskartoneinlage	Einbaumaß mm Breite x Höhe	Außenmaß mm Breite x Höhe
20040	200 x 200	243 x 243
20041	300 x 300	343 x 343
20042	400 x 400	443 x 443
20044	500 x 500	543 x 543
20045	600 x 600	643 x 643

## Revisionsklappe ALU-ECO

Revisionsklappe ALU-ECO 2 x 12,5 mm Gipskartoneinlage	Einbaumaß mm Breite x Höhe	Außenmaß mm Breite x Höhe
20061	200 x 200	243 x 243
20062	300 x 300	343 x 343
20063	400 x 400	443 x 443
20064	500 x 500	543 x 543
20065	600 x 600	643 x 643

## Akustikplatten für Rasterdecken und Zubehör

Artikel	Beschreibung 1
15 mm Rockfon Pagos Oris A15/A24	625 x 625 mm Mineralfaserdeckenplatte Weiß
19 x 24 mm CMC Wandwinkel Weiß 001	3,05 m, L-Wandwinkel
24 mm CMC Außenecke Weiß 001	Außenecke für Wandwinkel 24 mm breit
24 mm CMC Hauptschiene Weiß 001	3,75 m, Klicksystem 2890, gekröpft
24 mm CMC Innenecke Weiß 001	Innenecke für Wandwinkel 24 mm breit
24 mm CMC Querschiene Weiß 001	1,25 m, Klicksystem 2890, gekröpft
24 mm CMC Querschiene Weiß 001	0,625 m, Klicksystem 2890, gekröpft



Bild: Oxomi



### Luftdichtsystem ProClima

Artikel		
Pro Clima Intello Plus Dampfbre. 50 x 1,5 m	110 gr./qm mit Armierung	SD-Wert: feuchtevariabel: 0,25 → 25 m
Uni-Tape Klebeband 60 mm breit	Pro Clima, Rolle á 30 lfm, Karton á 20 St.	
Tescon Vana 60-30 Allround Klebeband	Pro Clima, 60 mm breit, Rolle á 30 lfm	
Tescon Vana 150-30 Allround Klebeband	Pro Clima, 150 mm breit, Rolle á 30 lfm	
Tescon Profil Klebeband 60 mm breit	Pro Clima, Eckklebeband, Rolle á 30 lfm	
Tescon Invis Klebeband 60 mm breit	Pro Clima, Rolle á 30 lfm	Allroundklebeband schwarz
Duplex Klebeband 25 mm breit	Pro Clima, Doppelseitig, Rolle á 80 lfm	
Tescon Profect mit Faltung 35/25 mm	Pro Clima, Rolle á 30 lfm	vorgefaltetes Winkel-Anschlussband
Orcon F Kleber, Kartusche á 310 ml	Pro Clima, Karton á 20 St.	
Orcon F Kleber, Schlauchfolie á 600 ml	Pro Clima, Karton á 12 St.	
Aerofixx Pistole	für Abdichtungen	
Aerosana Visconn Fibre Schlauchb. 600 ml	Dichtmasse, Karton á 12 St.	
Aerosana Visconn Schlauchbeutel 600 ml	Dichtmasse, Karton á 12 St.	
Ein-Kabelmanschette	Pro Clima, Kaflex mono, Pak. á 15 St.	
Rohrmanschette Reflex 50	Pro Clima, Pak. á 10 St.	
Rohrmanschette Reflex 100	Pro Clima, Pak. á 10 St.	
Rohrmanschette Reflex 150	Pro Clima, Pak. á 10 St.	
Tescon Primer RP für Tescon+Budax 1 ltr.	Grundierung für Holzfaserplatte	Pro Clima
Tescon Sprimer Sprühdose 400 ml	Grundierung für Holzfaserplatte	für innen und außen

### Luftdichtsystem Isover

Artikel		
Isover Vario KM Duplex 40 x 1,5 m	Klimamembran	SD-Wert: 0,3-5 m variabel
Vario KB1 Klebeband (1-seitig) 40 lfm	60 mm breit, für Überlappungen KM Duplex	
Vario Klebeband MultiTape SL	getrennt abziehbar für Eck+Anschluß	Rolle á 25 lfm
Vario MultiTape Klebeband	60 mm breit, einseitig für Durchdringungen	für innen und außen, Rolle á 25 lfm
Vario ProTape Klebeband (1-seitig) 10 lfm	25 mm breit, Dichtstoff von der Rolle	
Vario ProTape Xtern Klebeband eins. 10 lfm	40 mm breit, Dichtstoff von der Rolle	
Vario DS Dichtstoff „DoubleFit“ á 310 ml	für unebene Wandanschlüsse	

### Luftdichtsystem Butler

Artikel		
PE-Dampfbremssfolie BLAU 125, 25 x 4 m	B2 nach DIN 4102, SD-Wert >100 m	
ProKraft Klebeband Papier „Gelb“ 40 lfm	Butler, einseitig für Überlappungen	
ProFlex Klebeband Folie „Grün“ 25 lfm	P&G, einseitig für Durchdringungen	
ProDicht Flex, Kartusche á 310 ml	Butler, Foliendichtkleber	



Bild: ProClima



## Unterspannbahnen

Unterdeckbahnen Dach/Fassade

Artikel		
<b>Allform Thermo-ND Plus SK 50 x 1,5 m</b>	220 gr./qm Unterdeckbahn + SK	Nageldichtbahn
<b>Butler (Allform Rewasi Top) 50 x 1,5 m</b>	130 gr./qm Unterdeckbahn/Unterspannbahn	SD: 0,02 m, anthrazit – BM-U UV+ 130
<b>Butler (Allform Rewasi-Top) SK 50 x 1,5 m</b>	130 gr./qm Unterdeckb./Unterspannb. + SK	SD: 0,02 m; anthrazit, mit Selbstklebezone
<b>Creaton Dachbahn Duo SK Extra 50 x 1,5 m</b>	150 gr./qm Unterdeckb./Unterspannb. + SK	mit Doppel-Klebezone
<b>Dörken Delta-Vent N 50 x 1,5 m</b>	120 gr./qm Unterspannbahn	SD-Wert: 0,02 m
<b>Pro Clima DA connect Dampfbremse 50 x 1,5 m</b>	130 gr./qm Dampfdr./Luftdichtungsbahn	Aufsparrendämmung / SD-Wert: 2,3 m
<b>Allform Difflex Thermo Fassade 50 x 1,5 m</b>	160 gr./qm mit SK für Lückenschalung	ohne Aufdruck, dauerhaft UV-beständig
<b>Pro Clima Solitex WA Fassadenbahn</b>	100 gr./qm für geschlossene Fassaden	SD-Wert: 0,05-0,02
<b>Pro Clima Solitex Fronta Quattro</b>	180 gr./qm Wandschalungsb. (Lückensch.)	SD-Wert: 0,05 variabel

## Zubehör

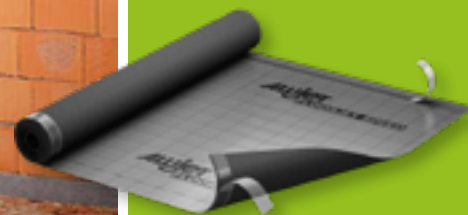
Artikel		
<b>Delta Multiband M 60</b>	60 mm, für Behelfsdeckung, Rolle á 25 lfm	
<b>Creaton Nageldichtband NDB PE</b>	60 mm breit, Rolle á 30 lfm	doppelseitig klebend



Bild: Alujet

### PRODUKTVORTEILE

- ✓ Verarbeitung ab -10°C
- ✓ hohe Reißfestigkeit
- ✓ extrem robust
- ✓ blendfrei
- ✓ dampfdicht  
(Sd-Wert  $\geq 1500$  m)
- ✓ frei von PVC und Bitumen
- ✓ beidseitiger Klebestreifen
- ✓ **radondicht**
- ✓ emissionsfrei



## Alujet

Artikel		
<b>Aluminiumfolie 100 <math>\mu</math> Dampfsperre f. Sauna</b>	bis 600 Grad temperaturbest., A1 DIN 4102	sD-Wert: 1500 m, Rolle á 25 lfm
<b>Aluminium-Klebeband Coroplast 1560 AWX</b>	sD-Wert: >1500 m, Rolle á 50 lfm, f. Sauna	Temperaturbest. -40 Grad bis +130 Grad
<b>Alujet Floorjet Speed Matt</b>	Rolle á 50 lfm	Abdichtungsbahn
<b>Alujet Anschlussstreifen Speed</b>	200 mm breit, Rolle á 30 lfm	
<b>Alujet Anschlussstreifen Speed</b>	500 mm breit, Rolle á 32,5 lfm	
<b>Alujet Walljet Alu 0,365 m breit</b>	Rolle á 50 lfm	
<b>Alujet Walljet Alu 0,500 m breit</b>	Rolle á 50 lfm	
<b>Alujet Allfixx 310 ml</b>	Karton á 12 St.	
<b>Alujet Sprühfixx 500 ml</b>	Karton á 12 St.	



**Bitumen**

Dacheindeckung

Artikel	Beschreibung
<b>Dachpappe V13 besandet - 10 m<sup>2</sup>/Rolle</b>	mit Glasvlieseinlage
<b>Bauder Bit G200DD besandet - 10 m<sup>2</sup>/Rolle</b>	Dachdichtungsbahn mit stabilem Glasgewebe
<b>Bauder Top TS 40 NSK 40 x 1,0 m</b>	700 gr./qm Bitumen-Unterdeckbahn
<b>Bauder G4 (G200 S4) - 5 m<sup>2</sup>/Rolle</b>	feinbestreute Bitumenschweißbahn als Unterlage
<b>Bauder VA4 (V60 S4+Al) - 5 m<sup>2</sup>/Rolle</b>	feinbestreute Bitumen-Dampfsper-Schweißbahn
<b>Bauder V60 S4 - 5 m<sup>2</sup>/Rolle</b>	feinbestreute Bitumenschweißbahn als Zwischenlage
<b>BauderTec KSA - 10 m<sup>2</sup>/Rolle</b>	Kaltselfstklebebahn als untere Lage
<b>BauderTec ELWSDuo - 7,5 m<sup>2</sup>/Rolle</b>	Kaltselfstklebebahn mit variabler Nahtverklebung
<b>Bauder PYE PV 200 S5 EN - 5 m<sup>2</sup>/Rolle</b>	Schweißbahn mit naturschiefer als Oberlage
<b>Dreieckschindel Bardoline Pro S 125</b>	2781, Schieferblau - 3,00 m <sup>2</sup> /Pack
<b>Dreieckschindel Bardoline Pro S 125</b>	2783, Ziegelrot - 3,00 m <sup>2</sup> /Pack
<b>Rechteckschindel Bardoline Pro S 125</b>	2700, Schieferblau - 3,00 m <sup>2</sup> /Pack
<b>Rechteckschindel Bardoline Pro S 125</b>	2703, Ziegelrot - 3,00 m <sup>2</sup> /Pack



**EPDM**

Dacheindeckung

Artikel	Beschreibung
<b>Resitrix SK W Full Bond 10000 x 1000 x 2,5</b>	selfstklebende EPDM-Dichtungsbahn

**Zubehör**

Artikel	Beschreibung
<b>Butler Bitumen Voranstrich 10 Liter</b>	lösungsmittelhaltig
<b>PDT-Flächengrundierung FG35</b>	Verbrauch ca. 200 gr./m <sup>2</sup> , Gebinde á 4,5 kg
<b>Resitrix Stülpmanschetten 5-35 mm</b>	aufschweißbar, für runde Dachdurchführungen
<b>Resitrix Stülpmanschetten 35-100 mm</b>	aufschweißbar, für runde Dachdurchführungen

## Alu Dachrinne

	3,00 m	5,00 m
6-teilig, 333 mm, 0,7 mm	X	X
7-teilig, 280 mm, 0,7 mm	X	X
8-teilig, 250 mm, 0,7 mm	X	

## Alu Dachrinne – Zubehör

	6 tlg. / 333 mm	7 tlg. / 280 mm	8 tlg. / 250 mm
Alu Dachrinne-Dilaelement	X	X	X
Alu Dachrinne Innenwinkel	X	X	X
Alu Dachrinne Außenwinkel	X	X	X
Alu Dachrinnenboden Universal	X	X	X
Alu Dachrinnenverbinder zum Verbinden ohne nieten/löten	X	X	X

	80 mm	100 mm
6-teilig, 333 mm, gerade/oval		X
7-teilig, 280 mm, gerade/oval	X	X
8-teilig, 250 mm, gerade/oval	X	
Alu Dachrinnen-Ablaufrohr 2,00 m	X	X
Alu Fallrohr-Verbindungsmuffe	X	X
Alu Dachrinnen-Fallrohrbogen 72 Grad	X	X
Alu Dachrinnen-Fallrohrbogen 40 Grad	X	X
Alu Dachrinnen-Sockelknie	X	X
Alu Dachrinnen-Regenwasserklappe (ohne Sieb)		X
Standrohrkappen Alu 80/115 mm	X	X

## Alu / Zink Dachbleche

	Blank	Anthrazit
Alu Rinneneinhangblech 2,00 m 0,8 mm - Zuschnitt 185 mm	X	
Alu Firstblech 2,00 m 0,8 mm - Zuschnitt 250 mm	X	X
Alu Windleiste 2,00 m 0,8 mm - Zuschnitt 250 mm f. Schindeln und Schiefer m. Wasserfalz	X	X
Alu Ortgangblech 2,00 m 0,8 mm - Zuschnitt 250 mm ohne Wasserfalz	X	X
Alu Tafelblech 1000 x 2000 mm 0,8 mm Stärke	X	X
Zink Tafelblech 1000 x 2000 mm 0,7 mm Stärke - DIN geprüft	X	

## Standrohrkappen Zink

	80/115 mm	100/115 mm
Standrohrkappen Zink	X	X
Zink Dachrinnen-Lötzinn - Stange á 250 gr.		
Lötwasser für Zink 250 gr.		

## Zink Dachrinne

	3,00 m	5,00 m
6-teilig, 333 mm, 0,7 mm	X	X
7-teilig, 280 mm, 0,7 mm	X	X
8-teilig, 250 mm, 0,65 mm	X	X

## Zink Dachrinne – Zubehör

	6 tlg. / 333 mm	7 tlg. / 280 mm	8 tlg. / 250 mm
Zink Dachrinne-Dilaelement	X	X	X
Zink Dachrinne Innenwinkel	X	X	X
Zink Dachrinne Außenwinkel	X	X	X
Zink Dachrinnenboden Universal	X	X	X

	80 mm	100 mm
6-teilig, 333 mm, gerade/oval		X
7-teilig, 280 mm, gerade/oval	X	X
8-teilig, 250 mm, gerade/oval	X	
Zink Dachrinnen-Ablaufrohr 2,00 m	X	X
Zink Fallrohr-Verbindungsmuffe	X	X
Zink Dachrinnen-Fallrohrbogen 72 Grad	X	X
Zink Dachrinnen-Fallrohrbogen 40 Grad	X	X
Zink Dachrinnen-Fallrohrbogen 60 Grad	X	X
Zink Dachrinnen-Sockelknie	X	X
Zink Dachrinnen-Regenwasserklappe (ohne Sieb)		X
Standrohr verzinkt mit Reinigungs- klappe 1,00 m		X
Laubfangkorb / Rinnensieb verzinkt	X	X

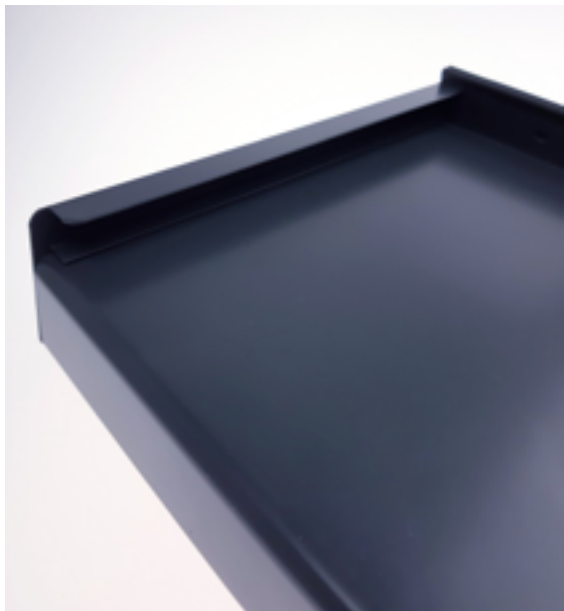


**Alufensterbank GS 40 mit Folie**

Farbton	silber	weiß	anthrazit matt
40/50	x	x	x
40/70	x	x	x
40/90	x	x	x
40/110	x	x	x
40/130	x	x	x
40/150	x	x	x
40/165	x	x	x
40/180	x	x	x
40/195	x	x	x
40/210	x	x	x
40/225	x	x	x
40/240	x	x	x
40/260	x	x	x
40/280	x	x	x
40/300	x	x	x
40/320	x	x	x
40/340			x
40/360	x		x

**Bordstück Alu-Abschluss B 406**

Farbton	silber	weiß	anthrazit matt
50 mm R/L	x	x	x
70 mm R/L	x	x	x
90 mm R/L	x	x	x
110 mm R/L	x	x	x
130 mm R/L	x	x	x
150 mm R/L	x	x	x
165 mm R/L	x	x	x
180 mm R/L	x	x	x
195 mm R/L	x	x	x
210 mm R/L	x	x	x
225 mm R/L	x	x	x
240 mm R/L	x	x	x
260 mm R/L	x	x	x
280 mm R/L	x	x	x
300 mm R/L	x	x	x
320 mm R/L	x	x	x
340 mm R/L			x
360 mm R/L	x		x



**Zubehör**

Artikel	
<b>Alu-Dichtung UD 40-25 Schwarz i.Z.</b>	438632, f. Fensteranschluß, Rolle á 100 lfm
<b>Alu-Fensterbank Antidröhnstreifen</b>	50 mm breit, 1000 mm lang
<b>Alu-Fensterbank Dichtstück AL-B</b>	links, für Aluminium-Bordstück 406
<b>Alu-Fensterbank Dichtstück AL-B</b>	rechts, für Aluminium-Bordstück 406
<b>Alu-Fensterbank Eckverbinder 90 Grad</b>	VHG 40/50, EV1 silber, Außenecke
<b>Alu-Fensterbank Eckverbinder 90 Grad</b>	VHG 40/70, EV1 silber, Außenecke
<b>Alu-Fensterbank Eckverbinder 90 Grad</b>	VHG 40/90, EV1 silber, Außenecke
<b>Alu-Fensterbank Eckverbinder 90 Grad</b>	VHG 40/110, EV1 silber, Außenecke
<b>Alu-Fensterbank Gleitverbinder</b>	VF 400/50, EV1 silber
<b>Alu-Fensterbank Gleitverbinder</b>	VF 400/70, EV1 silber
<b>Alu-Fensterbank Gleitverbinder</b>	VF 400/90, EV1 silber
<b>Alu-Fensterbank Gleitverbinder</b>	VF 400/110, EV1 silber
<b>Alu-Fensterbank Gleitverbinder</b>	300014, VF 400/50, Alu RAL 7016M
<b>Alu-Fensterbank Kappenschraube Edelstahl</b>	3,9 x 22 mm, V2A, grau, Pack á 200 St.
<b>Alu-Fensterbank Kappenschraube Edelstahl</b>	3,9 x 22 mm, schwarz, Pack á 200 St.
<b>Alu-Fensterbank Kappenschraube Verzinkt</b>	3,9 x 22 mm, grau, Pack á 200 St.
<b>Alu-Fensterbank Kappenschraube verzinkt</b>	3,9 x 22 mm, weiß, Pack á 200 St.
<b>Alu-Fensterbank Verbinder 90 Grad</b>	039341, VHG 40/50, Weiß RAL 9016
<b>Alu-Fensterbank Verbinder 90 Grad</b>	039358, VHG 40/70, Weiß RAL 9016
<b>Alu-Fensterbank Verbinder 90 Grad</b>	039365, VHG 40/90, Weiß RAL 9016
<b>Alu-Fensterbank Verbinder 90 Grad</b>	039372, VHG 40/110, Weiß RAL 9016
<b>Alu-Fensterbankhalter Flachstück</b>	zu RV 4/40-150, stufenlos verstellbar
<b>Alu-Fensterbankhalter Flachstück</b>	zu RV 4/40-280, stufenlos verstellbar
<b>Alu-Fensterbankhalter Montagewinkel</b>	RV 4/40/25





**Sperrholz Pinus Elliottis C+/C**

Verleimung: WBP (WaterBoilProof)

	9 mm	12 mm	15 mm	18 mm	20 mm	24 mm
<b>250 x 125 cm</b>	X	X	X	X	X	X

**Birkoplex Träger: Birke, Messerdeck A/B**

Verleimung: EN636-1 (vormals: IF), 250 x 125 cm

	18 mm
<b>Eiche europäisch</b>	X

**Sperrholz Spruce II/III**

Verleimung: EN636-2/S (vormals: BFU100)

	9 mm	12 mm	15 mm	18 mm	21 mm	24 mm	27 mm	30 mm
<b>250 x 125 cm</b>	X	X	X	X	X	X	X	X



**Furnierschichtholz Fichte**

Kerto-Q, ungeschliffen, BAZ 9.1-847

	21 mm	24 mm
<b>600 x 182 cm</b>	X	X

**Furnierschichtholz Fichte**

Kerto-Q, eins. geschliffen, BAZ 9.1-847

	27 mm	33 mm	39 mm	45 mm	51 mm	57 mm	63 mm	69 mm
<b>600 x 182 cm</b>	X	X	X	X	X	X	X	X

**Sperrholz Pappel B/BB**

Verleimung: EN636-1/G (vormals: IF)

	3 mm	4 mm	5 mm	6 mm	8 mm	10 mm	12 mm	15 mm	18 mm
<b>252 x 185 cm</b>	X	X	X	X	X	X	X	X	X

**Sperrholz russ. Birke B/BB**

Verleimung: EN636-1/G (vormals: IF)

	3 mm	4 mm	5 mm	6 mm	8 mm	10 mm	12 mm	15 mm	18 mm
<b>152,5 x 152,5 cm</b>	X	X	X	X	X	X	X	X	X

**Legende – Sperrholzplatten nach DIN EN636**

- VP-1/G: Platten für allgemeine Zwecke im Trockenbereich
- VP-2/G: Platten für allgemeine Zwecke im Feuchtebereich
- VP-3/G: Platten für allgemeine Zwecke im Außenbereich
- VP-1/S: Hochbelastbare Platten für tragende Zwecke im Trockenbereich
- VP-2/S: Hochbelastbare Platten für tragende Zwecke im Außenbereich
- VP-3/S: Platten für tragende Zwecke im Außenbereich

**Sperrholz Buche B/BB**

Verleimung: EN636-1/G (vormals: IF)

	4 mm	5 mm	6 mm	8 mm	10 mm	12 mm
220 x 125 cm	X	X	X	X	X	X

**Sperrholz Kiefer II/III**

Verleimung: EN314-KI.3 (vormals: AW100), Format nach Verfügbarkeit!

	4 mm	5 mm	6 mm	8 mm	10 mm	12 mm	15 mm
244 x 122 cm	X	X	X	X	X	X	X
250 x 125 cm	X	X	X	X	X	X	X

**Multiplex Birke BB/WG, Decklage: Quer**

Verleimung: EN636-2 (vormals: BFU)

	18 mm
150 x 300 cm	X

**Multiplex Buche ged. B/BB**

Verleimung: EN636-1/G (vormals: IF20)

	15 mm	18 mm	20 mm	25 mm	30 mm	40 mm	50 mm
250 x 150 cm	X	X	X	X	X	X	X

**Multiplex Birke BB/BB, Decklage: Quer**

Verleimung: EN636-2/S (vormals: BFU100)

	6,5 mm	9 mm	12 mm	15 mm	18 mm	21 mm	24 mm	27 mm	30 mm	40 mm	50 mm
125 x 250 cm	X	X	X	X	X	X	X	X	X	X	
150 x 300 cm	X	X	X	X	X	X	X	X	X	X	X
202 x 410 cm		X	X	X	X	X		X	X		
215 x 385 cm							X				

**Furnierplatte A/BB, IF 20, versch. Maße**

Träger: Pappel, Messerdeck, Rückseite: Werkswahl

versch. Maße 250 x 170 cm / 252 x 172 cm / 254 x 184 cm

	4 mm	5 mm	8 mm
Eiche	X	X	
Buche	X	X	
Esche		X	
Fichte astfrei		X	
Kiefer nordisch		X	
Astfichte		X	
Nussbaum amerikanisch		X	
Ahorn amerikanisch		X	
Furnierplatte Zirbe, Brettcharacter, A/B			X

**Biegesperrholz Ceiba B/BB****Decklage: längs**

Verleimung: EN636-1/G (vormals: IF20)

	5 mm	7 mm	9 mm
250 x 122 cm	X	X	X

**Biegesperrholz Ceiba B/BB****Decklage: quer**

Verleimung: EN636-1/G (vormals: IF20)

	5 mm	7 mm	9 mm
122 x 250 cm	X	X	X

**Tischlerplatten**

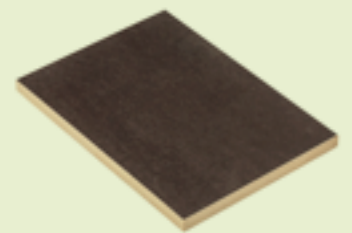
	13 mm	16 mm	19 mm	22 mm	25 mm	28 mm	38 mm
<b>STAB HDF-Deck, 3-fach; Verleimung IF-E1 Stab-Mittellage in Fichte</b>							
260 x 207 cm	X	X	X	X	X	X	
520 x 207 cm	X	X	X	X	X	X	
<b>STAB Gabun o.ä., 3-fach; Verleimung EF-E1</b>							
260 x 207 cm			X				
520 x 207 cm			X				
<b>STAB Melamindeck weiß-perl, Spandek / Stab-Mittellage in Fichte</b>							
560 x 207 cm			X				
<b>Stäbchen HDF-Deck, Verleimung EF1</b>							
520 x 207 cm			X				X



**Siebdruckplatte Birke d+d**

Verleimung: EN636-3S (vormals: BFU100), Filmgewicht Siebseite: 120 Gramm/qm, Filmgewicht Filmseite: 120 Gramm/qm

	9 mm	12 mm	15 mm	18 mm	21 mm	24 mm	27 mm	30 mm	40 mm
250 x 125 cm	X	X	X	X	X	X	X	X	X
300 x 150 cm	X	X	X	X	X	X	X	X	



**Siebdruckplatte Birke d+d Fahrzeugbau Plus**

Verleimung: EN636-3S (vormals BFU100), Filmgewicht Siebseite: 220 Gramm/qm, Filmgewicht Filmseite: 220 Gramm/qm

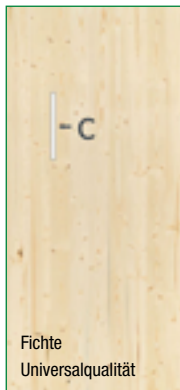
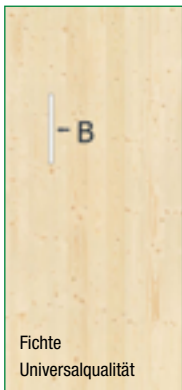
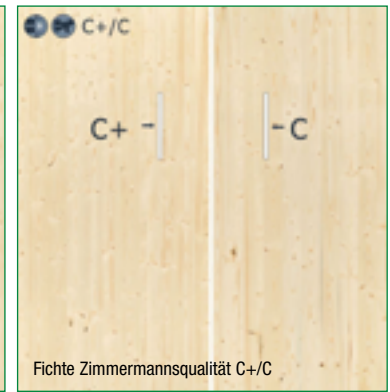
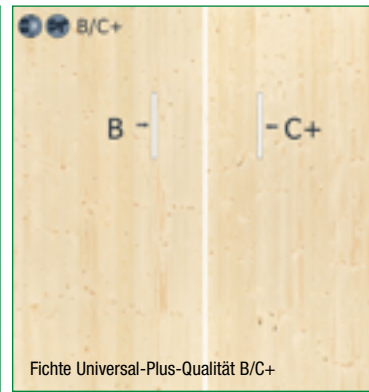
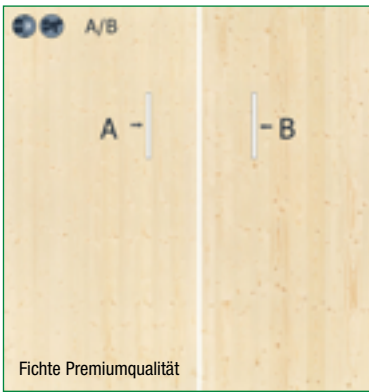
	12 mm	15 mm	18 mm	21 mm	24 mm	27 mm	30 mm
410 x 202 cm	X	X	X	X	X	X	X

**Betonschalungsplatten Film/Film**

Mittellagen: Pappel, Verleimung: EN314-2 (vormals: AW100)

	4 mm	8 mm	20 mm
250 x 125 cm	X	X	X

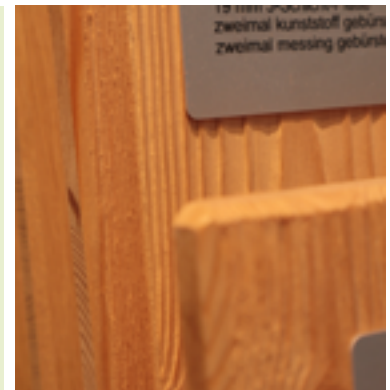




**SCHON GEWUSST?**

Bei MarTec bekommen Sie Bearbeitung von 3-Schicht-Platten ganz nach Wunsch:

- strukturieren
- schleifen
- profilieren
- zuschneiden
- nuten



**Dreischicht-Naturholzplatten Nadelholz**

Verleimung: D4, SWP/2 (vormals AW100)

	13 mm	15 mm	19 mm	22 mm	24 mm	27 mm	32 mm	42 mm	50 mm	60 mm
Fichte Premiumqualität 500 x 205 cm			X							
Fichte Möbelqualität 500 x 205 cm	X	X	X							
Fichte Universalqualität B/C 500 x 205 cm			X	X		X				
Fichte Universalqualität B/C 500 x 125 cm			X							
Verlegeplatte Fichte B/C-Qual. 247,5 x 60 cm rundum Nut + Feder			X							
Verlegeplatte Fichte B/C-Qual. 497,5 x 100 cm rundum Nut + Feder			X	X						
Fichte Universal-Plus-Qualität B/C+ 500 x 205 cm			X		X		X	X	X	X
Fichte Zimmermannsqualität C+/C 500 x 205 cm			X			X				
Gebirglärche B/C-Qualität 500 x 205 cm			X			X				
Douglasie C/C-Qualität 500 x 205 cm			X							
Zirbe A/B-Qualität 125-400 x 125 cm			X							

**Dreischicht-Naturholzplatten Nadelholz - gealtert**

	21 mm	23 mm
Lärche gedämpft Piz Badile, Bandsägenschnitt mit Wasserflecken, 396 x 200 cm	X	
Fichte Mont Blanc, gehackt und thermisch behandelt 212°, 496 x 200 cm		X
Fichte Marmolada Vecchia, rustikal gedämpft und gealtert, 396 x 200 cm		X

**Dreischicht-Naturholzplatten Laubholz**

	20 mm
Eiche europäisch A/B-Qualität 125-250 x 125 cm	X

## Leimholzplatten Nadelholz durchgehende Lamellen

Fichte A/B-Qualität, Verleimung: D4, SWP/1

	18 mm	27 mm	42 mm	52 mm
250 x 122 cm	x	x	x	
500 x 122 cm	x	x	x	x

Kiefer A/B-Qualität, Verleimung: D4, SWP/1

	18 mm	27 mm	42 mm
250 x 122 cm	x	x	x
500 x 122 cm	x	x	x

## Leimholzplatten Laubholz keilgezinkte Lamellen

Verleimung: D3, SWP/1

	19 mm	26 mm	40 mm	45 mm
Buche leicht gedämpft A/B-Qualität 250 x 125 cm	x	x		
Buche leicht gedämpft A/B-Qualität 500 x 65 cm			x	x
Buche leicht gedämpft B/B-Qualität (Naturbunt) 500 x 65 cm				x
Eiche europäisch A/B-Qualität 250 x 125 cm	x	x		
Eiche europäisch A/B-Qualität 420 x 125 cm	x			
Eiche europäisch A/B-Qualität 500 x 65 cm				x
Eiche europäisch A/BC-Qualität (Rücks. max. 20 % Splint) 500 x 65 cm			x	



## Leimholzplatten Laubholz durchgehende Lamellen

Verleimung: D3, SWP/1

	19 mm	26 mm
Buche leicht gedämpft A/B-Qualität 100-250 x 121 cm	x	x
Eiche europäisch A/B-Qualität 80-300 x 121 cm	x	x
Wildeiche europäisch 80-300 x 121 cm	x	x

## Legende

SWP/1: Platten für allgemeine und tragende Zwecke im Trockenbereich

SWP/2: Platten für allgemeine und tragende Zwecke im Feuchtebereich

SWP/3: Platten für allgemeine und tragende Zwecke im Außenbereich

## Treppenstufenplatten Laubholz durchgehende Lamellen

Verleimung: D4, SWP/1

	40 mm
Buche leicht gedämpft A/B-Qualität 90-160 x 65 cm	x
Buche ungedämpft A/B-Qualität 90-180 x 65 cm	x
Eiche europäisch A/B-Qualität 90-190 x 65 cm	x
Wildeiche europäisch B/B-Qualität 90-180 x 65 cm	x

## AUFTRAGSDRUCK? ZEITDRUCK? BESONDERE KUNDENWÜNSCHE?

Wir wollen, dass Sie erfolgreich sind! Deshalb bieten wir Ihnen als Partner des Plattenbearbeitungs-Zentrum MarTec eine verlängerte Werkbank und fertigen nach Ihren individuellen Wünschen und Anforderungen.

Sie können zum Beispiel folgende Aufgaben einfach auslagern und mehr Zeit für die Wertschöpfung auf der Baustelle gewinnen:

- Lassen Sie sich großformatige Platten wie Kerto-, Sperrholz- oder Siebdruckplatten bis 5,60 m Länge und 2,15 m Breite gleich auf Maß zuschneiden inkl. Bohrungen z. B. für Trägerverstärkungen.
- Verringern Sie Ihr Fertigungsrisiko und Werkzeugkosten, indem Sie Kompaktplatten oder Rockpanel für Balkone oder Fassaden inklusive Bohrungen auf Maß zuschneiden lassen.
- Bieten Sie dem Bauherren etwas Besonderes, indem Balken, Profilibretter, 3-Schicht- oder Leimholzplatten strukturiert werden.
- Sourcing Sie das Hobeln von Stammware bei Zeitmangel out.
- Lassen Sie 3-S-Platten konfektionieren und z. B. Nuten und Fremdfedern fertigen für Dachschalungen.
- Lassen Sie OSB zu Streifen für Dachschalungen / Dachkästen schneiden.
- Lassen Sie Sonderformen auf der CNC-Fräse fertigen.

Jedes Teil wird beschriftet und ist somit auf der Baustelle leicht zuzuordnen. Selbstverständlich liefern wir Ihre fertigen Bauteile direkt zur Montage in Ihre Werkstatt oder auf die Baustelle!

Durch den Einsatz moderner Großmaschinen erfolgt die Fertigung sehr effizient – es lohnt sich!

Ihre gewohnten Ansprechpartner im Innen- und Außendienst stehen für Fragen gerne zur Verfügung!

<b>Ahorn</b> , techn. getrocknet, unbes.	<b>32 mm</b>	<b>55 mm</b>	
<b>A/B-Qualität</b>	X	X	

<b>Buche gedämpft</b> , techn. getrocknet, unbes.	<b>32 mm</b>	<b>55 mm</b>	<b>65 mm</b>
<b>A/B-Qualität</b>	X	X	X

<b>Buche natur</b> , techn. getrocknet, unbes.	<b>32 mm</b>	<b>55 mm</b>	<b>65 mm</b>
<b>A/B-Qualität</b>	X	X	X

<b>Eiche</b> , techn. getrocknet, unbes.	<b>32 mm</b>	<b>52 mm</b>	<b>55 mm</b>	<b>65 mm</b>
<b>B/C-Qualität</b>	X		X	
<b>A/B-Qualität</b>	X		X	X
<b>A-Qualität</b>	X		X	
<b>A-A/B-Qualität, *Stammverkauf*!</b>		X		

<b>Esche</b> , techn. getrocknet, unbes.	<b>32 mm</b>	<b>52 mm</b>	<b>55 mm</b>	<b>65 mm</b>
<b>A/B-Qualität</b>	X		X	X
<b>A-A/B-Qualität, *Stammverkauf*!</b>		X		

<b>Fichte</b> , techn. getrocknet, unbes.	<b>25 mm</b>	<b>32 mm</b>	<b>40 mm</b>	<b>55 mm</b>	<b>65 mm</b>
<b>A/B-Qualität</b>	X	X	X	X	X
<b>A-Qualität</b>				X	X

<b>Kiefer</b> , techn. getrocknet, unbes.	<b>25 mm</b>	<b>26 mm</b>	<b>32 mm</b>	<b>40 mm</b>	<b>55 mm</b>	<b>65 mm</b>
<b>A/B-Qualität</b>	X		X	X	X	X
<b>A-Qualität</b>		X			X	X

<b>Französischer Nußbaum</b> , techn. getrocknet, unbes.	<b>27 mm</b>	<b>52 mm</b>	
<b>B-Qualität</b>	X	X	

<b>Lärche</b> , techn. getrocknet, unbes.	<b>32 mm</b>	<b>52 mm</b>	<b>55 mm</b>	<b>65 mm</b>
<b>A/B-Qualität</b>	X		X	X
<b>A-A/B-Qualität, *Stammverkauf*!</b>		X		
<b>B-Qualität</b>	X			

<b>Dark Red Meranti</b>	<b>40 mm</b>	<b>52 mm</b>	<b>65 mm</b>	<b>78 mm</b>
techn. getr., besäumt, select & better				
<b>SHDR</b>	X	X	X	X

<b>Zirbe</b> , techn. getrocknet, unbes.	<b>24 mm</b>	<b>32 mm</b>	<b>52 mm</b>
<b>A/B-Qualität</b>	X	X	X

<b>Türenkante Meranti</b> , 3-Fach, D4 verleimt	<b>1,00 m</b>	<b>2,40 m</b>
<b>DKD, 72 x 145 mm</b>	X	X

<b>Fensterkante Meranti</b> , 3-Fach, D4 verleimt	<b>1,20 m</b>	<b>2,40 m</b>
<b>DKD, 72 x 86 mm</b>	X	X

<b>Türenkante Kiefer</b> , 3-Fach, D4 verleimt	<b>1,10 m</b>	<b>2,50 m</b>
<b>DKD, 72 x 145 mm</b>	X	X

<b>Fensterkante Kiefer</b> , 3-Fach, D4 verleimt	<b>1,10 m</b>	<b>1,50 m</b>	<b>2,40 m</b>	<b>6,00 m</b>
<b>DKD, 72 x 86 mm</b>	X	X	X	
<b>KKK, 72 x 86 mm</b>				X



BEI MARTEC HOBELN, SCHLEIFEN UND STRUKTURIEREN WIR AUCH STAMMWARE FÜR SIE ZUM EXKLUSIVEN MÖBELBAU!



**Garten- & Fassadenfarbe**

- wasserbasierend
- spritzbar
- lösemittelarm
- schnelle Trocknung (ca. 3-4 Stunden)
- für Kinderspielzeug geeignet
- verschiedene deckende Farbtöne
- nach RAL- / NCS- Tönen anmischbar
- Einsatzbereich: für außen – Fassaden, Balkone, Fensterläden, Zäune, Pergolen, Gartenhäuser, Gartenmöbel, Carports

7103 Signalgelb	7519 Capriblau	7530 Feuerrot	7629 Minzgrün	7283 Englisch Grün
7511 Braunrot	7119 Graubeige	7817 Schokoladenbraun	7505 Tiefschwarz	7716 Anthrazitgrau
7542 Verkehrsgrau A	7738 Achatgrau	7535 Lichtgrau	7262 Reinweiß	7500 Verkehrsweiß



**Landhausfarbe**

- ölbasierend
- deckend farbig
- nach RAL- / NCS-Farbtönen anmischbar
- für Kinderspielzeug geeignet
- biozidfrei
- Einsatzbereich: für außen – Fassaden, Gartenhäuser, Sichtblenden, Kinderspielgeräte, Zäune, Pergolen, Carports

2101 Weiß	2203 Fichten-Gelb	2204 Eifenbein	2205 Sonnengelb	2308 Nordisch Rot
2310 Zeder/Rotholz	2311 Karminrot	2404 Tannengrün	2501 Labrador-Blau	2506 Royal-Blau
2507 Taubenblau	2606 Mittelbraun	2607 Dunkelbraun	2703 Schwarzgrau	2704 Steingrau
2708 Kieselgrau	2716 Anthrazitgrau	2735 Lichtgrau	2742 Verkehrsgrau A	



**Öl-Farbe**

- ölbasierend
- tropf- und spritzgehemmt eingestellt
- mit bioziden Wirkstoffen (mit Filmschutz)
- schnelle Trocknung (ca. 6-8 Stunden)
- Gebindegrößen auf das Handwerk ausgelegt (2,5 l / 5,0 l / 10,0 l)
- verschiedene deckende Farbtöne
- nach RAL- / NCS-Tönen anmischbar
- Einsatzbereich: für außen – Fassaden, Giebel, Balkone, Fenster, Fensterläden, Zäune, Pergolen, Holzschindeln, Gartenhäuser, Carports und für maßhaltigen/nicht maßhaltigen Bauteilen

H-2101 Weiß	H-2308 Nordisch Rot	H-2404 Tannengrün	H-2704 Steingrau	H-2708 Kieselgrau
H-2716 Anthrazitgrau	H-2735 Lichtgrau	H-2742 Verkehrsgrau A	H-2905 Tiefschwarz	

**WPC & BPC Pflege-Öl**

- ölbasierend
- farblos
- dient zur Auffrischung
- extrem hohe Reichweite (40 m<sup>2</sup>/1,0 l)
- Gebindegrößen 1,0 l
- Einsatzbereich: für außen – be-/verwittertes WPC und BPC (Terrassen, Sichtblenden, Gartenmöbel)



**Stein- und Terrakotta-Öl**

- Naturöl-Imprägnierung
- farblos
- wasser- und schmutzabweisend
- verstärkt den Farbton des Untergrundes



**Holzschutz Öl-Lasur**

- ölbasierend
- lasierend farbig
- biozidausgerüstet
- nach RAL- / NCS-Tönen anmischbar
- Einsatzbereich: für außen – Fassaden, Balkone, Fensterläden, Terrassen, Zäune, Pergolen, Gartenhäuser, Gartenmöbel, Carports



700 Kiefer	702 Lärche	703 Mahagoni	706 Eiche	707 Nussbaum
708 Teak	710 Pinie	712 Ebenholz	727 Palisander	728 Zeder
731 Oregon Pine	732 Eiche hell	900 Weiß	739 Silbergrau	903 Basaltgrau
701 Farblos* Matt, ohne UV-Schutz	905 Patina	906 Perlgrau	907 Quarzgrau	

\*Matter Endanstrich auf senkrechten Hölzern im Außenbereich.

**Terrassen-Öl**

- ölbasierend
- lasierend farbig
- biozidfrei
- wasser- und schmutzabweisend
- Einsatzbereich: für außen – Terrassen, Gartenmöbel, Sichtblenden



004 Douglasien-Öl Naturgetönt	006 Bangkirai-Öl Naturgetönt	007 Teak-Öl* Farblos	009 Lärchen-Öl Naturgetönt	010 Thermoholz-Öl Naturgetönt
013 Garapa-Öl Naturgetönt	014 Massaranduba-Öl Naturgetönt	016 Bangkirai-Öl Dunkel	019 Terrassen-Öl Grau	021 Terrassen-Öl Mooreiche

\*Farblose Holzanstriche schützen nicht vor den UV-Strahlen der Sonne (Vergrauung).

**SPAX-Universalschrauben / Holzbauschrauben, Senkkopf, Teilgewinde**

Wirox = Zink-Nickel-beschichtet, T-Star-Antrieb (Torx)

	Universalschrauben						Holzbauschrauben	
	3 mm	3,5 mm	4 mm	4,5 mm	5 mm	6 mm	8 mm	10 mm
30 mm	1000	200/1000	200/1000	200/1000	200/500			
35 mm	1000	200/1000	200/1000	200/500	500			
40 mm	1000	200/1000	200/1000	200/500	200/500	500		
45 mm		200/1000	200/500	200/500	500	200		
50 mm		200/500	200/500	200/500	200/500	200		
55 mm					500			
60 mm			100/500	100/500	100/500	200		
70 mm			100/500	100/500	100/200	200		
80 mm			200	100/200	100/200	200	50	50
90 mm					100/200	200		
100 mm					100/200	100	50	50
110 mm						100		
120 mm					200	100	50	50
130 mm						100		
140 mm						100	50	50
150 mm						100		
160 mm						100	50	50
180 mm						100	50	50
200 mm						100	50	50
220 mm						100	50	50
240 mm						100	50	50
260 mm						100	50	50
280 mm						100	50	50
300 mm						100	50	50
320 mm							50	50
340 mm							50	50
360 mm							50	50
380 mm							50	50
400 mm							50	50
450 mm							50	50

**SPAX-Universalschrauben, Senkkopf, Vollgewinde**

Wirox = Zink-Nickel-beschichtet, T-Star-Antrieb (Torx)

	Universalschrauben					
	3 mm	3,5 mm	4 mm	4,5 mm	5 mm	6 mm
12 mm	200/1000					
16 mm	200/1000	200/1000				
20 mm	200/1000	200/1000	1000			
25 mm	200/1000	200/1000	200/1000			
40 mm					500	
50 mm				500	500	
60 mm					200	200
70 mm					200	



AUCH ALS SPEEDPOINT  
PREISWERTE SENKKOPF-  
SCHRAUBE VERFÜGBAR!

**SPAX-Konstruktionsschrauben Tellerkopf, Teilgewinde**

T-Star-Antrieb (Torx), 4CUT-Spitze, Wirox = Zink-Nickel-beschichtet

	5 mm	6 mm	8 mm	10 mm
77 mm	150			
87 mm	150			
107 mm	150			
40 mm		200		
50 mm			50	
60 mm		200		
80 mm		100	50	50
100 mm		100	50	50
120 mm		100	50	50
140 mm		100	50	50
160 mm		100	50	25
180 mm		100	50	25
200 mm			50	25
220 mm			50	25
240 mm			50	25
260 mm			50	25
280 mm			50	25
300 mm			50	25
320 mm			50	25
340 mm			50	25
360 mm			50	25
380 mm			50	25
400 mm			50	25
450 mm			25	25

**SPAX-Konstruktionsschrauben****Zylinderkopf, Vollgewinde**

T-Star-Antrieb (Torx), 4CUT-Spitze, Wirox = Zink-Nickel-beschichtet

	6 mm	8 mm
80 mm	200	
100 mm	100	
120 mm	100	
140 mm	100	
160 mm	100	
180 mm	100	
200 mm	100	50
220 mm		50
240 mm		50
260 mm		50
280 mm		50
300 mm		50
320 mm		50
340 mm		50
360 mm		50
380 mm		50
400 mm		50
450 mm		50

**Holzbauschrauben SPEEDPOINT****Preiswerte Tellerkopfschraube**

Teilgewinde, blau verzinkt, T-Star-Antrieb (Torx), Kerbspitze

	6 mm	8 mm
50 mm		50
60 mm	200	
80 mm	100	50
100 mm	100	50
120 mm	100	50
140 mm	100	50
160 mm	100	50
180 mm	100	50
200 mm		50
220 mm		50
240 mm		50
260 mm		50
280 mm		50
300 mm		50

**SPAX-Universalschrauben, Pan-Head, Vollgewinde**

Wirox = Zink-Nickel-beschichtet, T-Star-Antrieb (Torx), 4CUT-Spitze

	3 mm	4 mm	4,5 mm	5 mm	6 mm
16 mm	200				
30 mm		200/1000		500	
40 mm		500	500	500	500
50 mm			500	200	
60 mm				200	200



**SPAX-M-Schraube für MDF, Senkkopf, Teilgewinde**

Wirox = Zink-Nickel-beschichtet, T-Star-Antrieb (Torx), CUT-Spitze

	3,5 mm	4 mm	4,5 mm
40 mm	200	200	
45 mm	200	200	200
50 mm	200	200	200
60 mm		100	

**SPAX-Verlegeschraube, Senkkopf, Fixiergewinde**

Wirox = Zink-Nickel-beschichtet, T-Star-Antrieb (Torx), 4CUT-Spitze

	50 mm	60 mm	70 mm	80 mm
4,5 mm	500	500	500	200



**SPAX für Massivholzböden, kleiner Senkfräskopf**

Wirox = Zink-Nickel-beschichtet, T-Star-Antrieb, CUT-Spitze

	45 mm	55 mm
4,5 mm	500	500

**SPAX-D Terrassenschrauben, Zylinderkopf**

Fixiergewinde unter dem Kopf

Edelstahl A2, T-Star-Antrieb (Torx), CUT-Spitze

	40 mm	50 mm	60 mm	70 mm	80 mm
5 mm	200	200/500	100/400	100/250	100



**SPAX-D Greenbox für ca. 25-28 qm Terrasse**

inkl.: 5 Bits, 1 Stufenbohrer, 12 Fugenleeren Spacer

Edelstahl A2, T-Star-Antrieb (Torx), CUT-Spitze

	50 mm	60 mm
5 mm	850	850

**SPAX-D Terrassenschrauben, Zylinderkopf**

Fixiergewinde unter dem Kopf, **Brüniert Antikbraun**,

Edelstahl A2, T-Star-Antrieb (Torx), CUT-Spitze

	50 mm	60 mm
5 mm	200	100



**SPAX Universalschrauben, Multi-Senkkopf, Teilgewinde**

Edelstahl A2, T-Star-Antrieb (Torx), 4CUT-Spitze

	40 mm	50 mm	60 mm	70 mm	80 mm	100 mm	120 mm
4 mm	200	200					
4,5 mm		200	100				
5 mm		200	100	100	100	100	100

**SPAX-Pfostenschraube für Pfostenträger und H-Anker**

Flachrundkopf, CUT-Spitze, Edelstahl A2, T-Star-Antrieb (Torx)

	50 mm	50 mm
8 mm	50	lose

**SPAX Universalschrauben, Multi-Senkkopf, Vollgewinde**

Edelstahl A2, T-Star-Antrieb (Torx), 4CUT-Spitze

	25 mm	50 mm	60 mm
3 mm	25/100		
4,5 mm		200	
5 mm			100

**SPAX Fassadenschrauben, Linsen-Senkkopf**

mit **Fixiergewinde** unter dem Kopf, Edelstahl A2, T-Star-Antrieb (Torx), CUT-Spitze

	40 mm	50 mm
4,5 mm	200	100

**SPAX Fassadenschrauben, Linsen-Senkkopf**

Edelstahl A2, T-Star-Antrieb (Torx), CUT-Spitze

BLAX = schwarze Fassadenschraube A2

	35 mm	40 mm	45 mm	50 mm	60 mm	70 mm	80 mm	90 mm	100 mm
4,5 mm	200	200	200	200	100	100	100		
5 mm					100	100	100	100	100
4,5 mm BLAX				200	100	100			
4,0 mm BLAX (extra kleiner Linsenkopf)			100						

**SPAX-D Terrassenschrauben, Zylinderkopf**

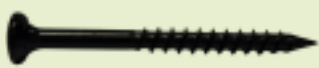
Fixiergewinde unter dem Kopf, Edelstahl A4, T-Star-Antrieb (Torx), CUT-Spitze

	40 mm	50 mm	60 mm	70 mm	80 mm	100 mm	120 mm
6 mm	200	100	100	100	100	100	
8 mm							50

**SPAX-Terrassenschraube Holz auf Alu-Unterkonstruktion**

Flachrundkopf, CUT-Spitze, Edelstahl A2, T-Star-Antrieb (Torx)

	51 mm
5 mm	100



BLAX, schwarze Fassadenschraube A2



SPAX Universalschrauben, Multi-Senkkopf, Teilgewinde



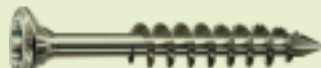
SPAX-Pfostenschraube für Pfostenträger und H-Anker



SPAX Universalschrauben, Multi-Senkkopf, Vollgewinde



SPAX Fassadenschrauben, Linsen-Senkkopf



SPAX Fassadenschrauben, Linsen-Senkkopf



SPAX-D Terrassenschrauben, Zylinderkopf



SPAX-Terrassenschraube Holz auf Alu-Unterkonstruktion

**Heco-Topix-Plus Spanplattenschrauben mit variablem Vollgewinde**

Mit Magic-Close-Effect, HD-Plus-Antrieb, verzinkt

	3,5 mm	4 mm	4,5 mm	5 mm	6 mm
20 mm	200				
25 mm	200				
30 mm	200/1000	200/1000			
35 mm	200/1000	200/1000	200		
40 mm	200/500	200/500	200/500	200/500	
45 mm		200/500	200/500	200	
50 mm	200/500	200/500	200	200	
60 mm		200	200	200	200
70 mm			200	200	200
80 mm			200	200	100
90 mm				200	100
100 mm				100	100
120 mm				100	100
140 mm					100
160 mm					100

**Heco-Topix-Plus Verlegeschraube, Vollgewinde mit Zusammenzieheffekt**

Mit Magic-Close-Effect, Senkkopf, HD-Plus-Antrieb, verzinkt

	50 mm	60 mm	70 mm	80 mm
4,5 mm	200	200	200	200

**Heco-Topix-Plus Dielenschraube, Vollgewinde mit Zusammenzieheffekt**

Mit Magic-Close-Effect, kleinem Senkkopf, HD-Plus-Antrieb, zur Verschraubung von Nut+Feder-Dielen schräg durch die Feder

	40 mm	50 mm	60 mm	70 mm	80 mm
3,5 mm verzinkt	200/500	200/500	200/500		
3,5 mm Edelstahl	200	200	200		
4,5 mm verzinkt		200/500	200/500	200/500	200/500

**Heco-Topix-Plus Holzbauschraube CombiConnect**

Zylinderkopf mit HD-Plus-Antrieb, Vollgewinde, verzinkt

	6,5 mm	8,5 mm
100 mm	100	100 mm 100
130 mm	100	150 mm 100
150 mm	100	190 mm 100
190 mm	100	215 mm 50
215 mm	100	250 mm 50
		270 mm 50
		300 mm 50
		350 mm 50

**Heco-Topix-Plus Fassadenschraube, Vollgewinde mit Zusammenzieheffekt**

Mit Magic-Close-Effect, Senkkopf, HD-Plus-Antrieb, Edelstahl A2

	40 mm	50 mm	60 mm	70 mm	80 mm
4,5 mm		200	200	200	200
5 mm	200	200	200	200	200

**Heco-Topix-Plus Holzbauschraube, Tellerkopf, Teilgewinde, verzinkt**

	140 mm	160 mm	180 mm	200 mm	220 mm
6 mm	100	100	100	100	100

**Heco-Topix-Plus Holzbauschraube, Senkkopf, Teilgewinde, verzinkt**

	140 mm	160 mm	180 mm	200 mm	220 mm
8 mm	100	100	100	100	50

**Heco-Topix-Plus Holzbauschraube, Tellerkopf, Vollgewinde, verzinkt**

	120 mm	160 mm
10 mm	100	100



**Heco Multi-Monti, Betonschraube mit Sechskantkopf**

	mit angepresster Scheibe				mit Scheibe DIN440
	6 mm	7,5 mm	10 mm	12 mm	12 mm
40 mm	100/lose	100/lose			
50 mm	100/lose	50/lose			
60 mm	100/lose	50/lose	25/lose		
70 mm		50/lose	25/lose		
80 mm		50/lose	25/lose	25/lose	
140 mm					25/lose
160 mm					25/lose
180 mm					25/lose
200 mm					25/lose
240 mm					25/lose
280 mm					25/lose



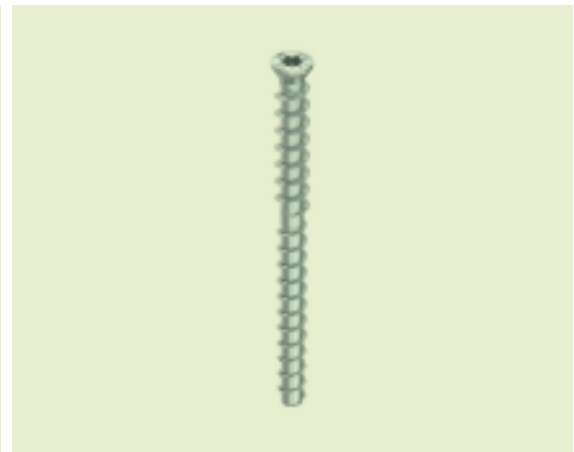
**Heco Multi-Monti, Betonschraube mit Senkkopf**

	6 mm	7,5 mm
60 mm	100/lose	100/lose
70 mm	100/lose	50/lose
80 mm	50/lose	50/lose
100 mm	50/lose	50/lose
120 mm		50/lose
140 mm		50/lose
160 mm		50/lose



**Heco Multi-Monti, Betonschraube mit Rundkopf**

	7,5 mm
40 mm	100/lose
45 mm	100/lose
50 mm	100/lose



**Heco Multi-Monti TC TimberConnect, Betonschraube speziell zur Fußfettenmontage**

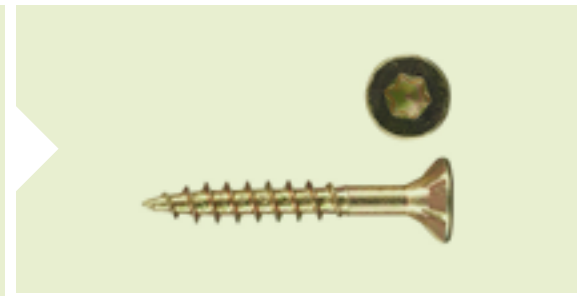
	7,5 mm	10 mm	12 mm	Setzwerkzeug
100 mm	50			Torx 30
130 mm		25		Torx 45
160 mm			25	Torx 50



**Spanplattenschraube Speedpoint**

verzinkt, Torx

	3,5 mm	4 mm	4,5 mm	5 mm	6 mm	Gewinde
20 mm		500				Vollgewinde
25 mm	500	500				Vollgewinde
30 mm	500	500	500			Teilgewinde
35 mm	500	500				Teilgewinde
40 mm	500	500	500	500		Teilgewinde
45 mm	500	500	500			Teilgewinde
50 mm	500	500	500	500		Teilgewinde
60 mm		500	500	500	200	Teilgewinde
70 mm			500	300		Teilgewinde
80 mm			300	250	200	Teilgewinde
90 mm				250	200	Teilgewinde
100 mm				250	100	Teilgewinde
120 mm				200	100	Teilgewinde
140 mm					100	Teilgewinde
160 mm					100	Teilgewinde
180 mm					100	Teilgewinde

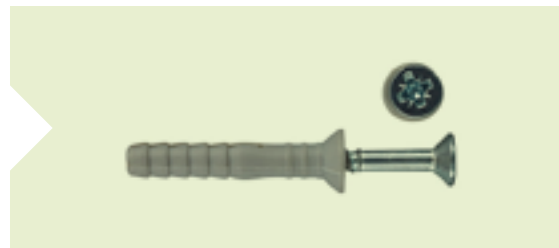


**Deckennageldübel**

	6 mm
40 mm	100
70 mm	100

**Nylon-Nageldübel**

	5 mm	6 mm	8 mm
30 mm	100		
35 mm		100	
40 mm		100	
60 mm		100	100
80 mm		100	100
100 mm			100
120 mm			100



**Justierschrauben**

Teilgewinde, Torx 25

	6 mm
60 mm	100
70 mm	100
80 mm	100
90 mm	100
100 mm	100
110 mm	100
120 mm	100
130 mm	100
145 mm	100

**BEFESTIGUNGSTECHNIK UND BAUBESCHLÄGE FÜHREN WIR VON ALLEN NAMHAFTEN MARKENHERSTELLERN Z. B.:**



**Pitzl-Pfostenträger Gewindestange M20**

ZINIP = Zink-Nickel-beschichtet

	obere Platte mm	untere Platte mm	Gewindestangenlänge mm	max. charakteristische Drucktragfähigkeit KN
<b>11009.0180</b>	80 x 80	100 x 100	150	95,0
<b>11009.0100</b>	100 x 100	100 x 100	150	95,0

**Pitzl-Pfostenträger Gewindestange M24**

ZINIP = Zink-Nickel-beschichtet

	obere Platte mm	untere Platte mm	Gewindestangenlänge mm	max. charakteristische Drucktragfähigkeit KN
<b>11013.1100</b>	100 x 100	100 x 160	150	100,0
<b>11013.1200</b>	100 x 100	100 x 160	250	100,0
<b>11013.1300</b>	100 x 100	100 x 160	330	100,0

**Pitzl-Pfostenträger Gewindestange M24 -  
obere Platte mit Sicherungslasche**

ZINIP = Zink-Nickel-beschichtet

	obere Platte mm	untere Platte mm	Gewindestangenlänge mm	max. charakteristische Drucktragfähigkeit KN
<b>11013.0102</b>	100 x 100	100 x 100	150	100,0
<b>11013.1202</b>	100 x 100	100 x 160	250	100,0

**Pitzl-Pfostenträger zum Einbetonieren - Gewindestange M24**

ZINIP = Zink-Nickel-beschichtet

	obere Platte mm	Gewindestangenlänge mm
<b>10934.2401</b>	100 x 100	250
<b>10934.3401</b>	100 x 100	330

**Obere 5-Loch-Platten zur Abhubsicherung bei  
Gewindestangen-Pfostenträgern**

ZINIP = Zink-Nickel-beschichtet

	obere Platte mm	Gewindestangenlänge mm	Abhubsicherung mittels
<b>90000.2001</b>	100 x 100	M 20	verschweißter Mutter
<b>90000.4001</b>	100 x 100	M 24	verschweißter Mutter
<b>90000.4002</b>	100 x 100	M 24	Sicherungslasche



**Pitzl-Pfostenträger Rechts/Linksgewinde - oben Platte / unten Platte**

Gewindemuffe rechts / links: M 20

	obere Platte mm	untere Platte mm	Verstellbereich mm	max. charakteristische Drucktragfähigkeit KN	Passende Abdeckhülse
<b>10980.0080</b>	80 x 80	100 x 100	82-90	34,1	10832.0000
<b>10900.0000</b>	100 x 100	100 x 100	82-91	54,0	10832.0000



**Pitzl-Pfostenträger Rechts/Linksgewinde - oben Platte / unten Platte**

Gewindemuffe rechts / links: M 24

	obere Platte mm	untere Platte mm	Verstellbereich mm	max. charakteristische Drucktragfähigkeit KN	Passende Abdeckhülse
<b>10920.0000</b>	100 x 100	100 x 100	142-207		10834.2000
<b>10920.1600</b>	100 x 100	100 x 160	82-92	120,0	10834.1060
<b>10920.1090</b>	100 mm rund	100 x 160	142-207	120,0	10834.2000
<b>10920.1000</b>	100 x 100	100 x 160	142-207	120,0	10834.2000
<b>10920.1100</b>	100 x 100	100 x 160	167-232	120,0	10834.2010
<b>10920.1200</b>	100 x 100	100 x 160	227-292	120,0	10834.1012
<b>10920.1300</b>	100 x 100	100 x 160	277-342	120,0	10834.3020



**Pitzl-Pfostenträger Rechts/Linksgewinde - oben Platte mit Dorn M 20 x 90 mm**

Gewindemuffe rechts / links: M 20

	obere Platte mm	untere Platte mm	Verstellbereich mm	max. charakteristische Drucktragfähigkeit KN	Passende Abdeckhülse
<b>10901.0000</b>	100 mm Rund	100 x 100	122-182	93,0	10834.0000



**Pitzl-Pfostenträger Rechts/Linksgewinde - oben Platte mit Dorn M 24 x 110 mm**

Gewindemuffe rechts / links: M 24

	obere Platte mm	untere Platte mm	Verstellbereich mm	max. charakteristische Drucktragfähigkeit KN	Passende Abdeckhülse
<b>10921.1600</b>	100 mm Rund	100 x 160	82-92	100,0	10834.1060
<b>10921.1000</b>		100 x 160	142-207	100,0	10834.2000
<b>10921.1100</b>		100 x 160	167-232	100,0	10834.2010
<b>10921.1200</b>		100 x 160	227-292	100,0	10834.1012
<b>10921.1300</b>		100 x 160	277-342	100,0	10834.3020



**Pitzl-Carport-Pfostenträger Rechts/Linksgewinde - oben Platte mit Dorn M 24 x 110 mm**

Gewindemuffe rechts / links: M 24 und zusätzlichen Kontermuttern zur Stabilisierung

	obere Platte mm	untere Platte mm	Verstellbereich mm	max. charakteristische Drucktragfähigkeit KN	Passende Abdeckhülse
<b>10921.1104</b>	100 mm Rund	100 x 160	190-255	105,0	10834.2010



**Pitzl-Pfostenträger Rechts/Linksgewinde - oben Platte mit Dorn M 30 x 110 mm**

Gewindemuffe rechts / links: M 30

	obere Platte mm	untere Platte mm	Verstellbereich mm	max. charakteristische Drucktragfähigkeit KN	Passende Abdeckhülse
<b>10921.1006</b>	100 x 100	100 x 160	160-220	185,7	10834.2000



**Pitzl-Pfostenträger Rechts/Linksgewinde**

Gewindemuffe rechts / links: M 24 - oben Platte und Dorn mit Rohrgewinde M 44 x 130 mm

	obere Platte	untere Platte mm	Verstellbereich mm	max. charakteristische Drucktragfähigkeit KN	Passende Abdeckhülse
<b>10931.1600</b>	100 mm rund	100 x 160	110 - 200	110,0	10834.1060
<b>10931.1000</b>			170 - 285	110,0	10834.3001
<b>10931.1100</b>			195 - 310	110,0	10834.1012
<b>10931.1200</b>			255 - 370	110,0	10834.3020
<b>10931.1300</b>			305 - 420	110,0	10834.3030
<b>10931.1300</b>			305 - 420	110,0	10834.3030

**Pitzl-Pfostenträger Rechts/Linksgewinde**

Gewindemuffe rechts / links: M 24 - oben Platte und Dorn mit Rohrgewinde M 44 x 70 mm

	obere Platte	untere Platte mm	Verstellbereich mm	max. charakteristische Drucktragfähigkeit KN	Passende Abdeckhülse
<b>10931.1005</b>	100 mm Rund	100 x 160	170 - 285	110,0	10834.3001

**Pitzl-Carportpfostenträger Rechts/Linksgewinde mit zusätzlichen Kontermuttern**

Gewindemuffe rechts / links: M 24 - oben Platte und Dorn mit Rohrgewinde M 44 x 130 mm

	obere Platte	untere Platte mm	Verstellbereich mm	max. charakteristische Drucktragfähigkeit KN	Passende Abdeckhülse
<b>10931.1104</b>	100 mm Rund	100 x 160	170 - 285	110,0	10834.3001

**Pitzl-Pfostenträger Rechts/Linksgewinde**

Gewindemuffe rechts / links: M 24 - oben Platte mit glattem Dorn 42,4 mm

	obere Platte	untere Platte mm	Verstellbereich mm	max. charakteristische Drucktragfähigkeit KN	Passende Abdeckhülse
<b>10930.1600</b>	100 mm rund	100 x 160	110 - 200	110,0	10834.1060
<b>10930.1000</b>			170 - 285	110,0	10834.3001
<b>10930.1100</b>			195 - 310	110,0	10834.1012
<b>10930.1200</b>			255 - 370	110,0	10834.3020
<b>10930.1300</b>			305 - 420	110,0	10834.3030
<b>10930.1300</b>			305 - 420	110,0	10834.3030

**NEU IM SORTIMENT: PFOSTENTRÄGER STECKSYSTEM MIT ZENTRIERSPITZE/10529.XXXX**

**Pitzl-Schwerlast-Pfostenträger Rechts/Linksgewinde**

Gewindemuffe rechts / links: M 30 - oben Platte und Dorn mit Rohrgewinde M 44 x 130 mm

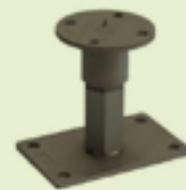
	obere Platte	untere Platte mm	Verstellbereich mm	max. charakteristische Drucktragfähigkeit KN	Passende Abdeckhülse
<b>10931.1006</b>	100 x 100	100 x 160	205 - 300	168,6	10833.3000



**Pitzl-Pfostenträger Rechts/Linksgewinde**

Gewindemuffe rechts / links: M 24 - oben Platte mit Zentrierspitze

	obere Platte	untere Platte mm	Verstellbereich mm	max. charakteristische Drucktragfähigkeit KN	Passende Abdeckhülse
10529.1690	96 mm rund	100 x 160	99 - 119	173,0	Inklusive
10529.1090			141 - 201	140,0	
10529.1990			203 - 318	140,0	
10529.1490			303 - 418	173,0	



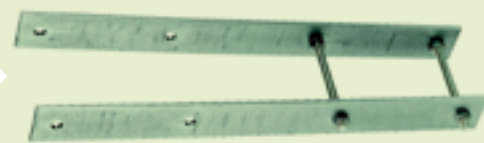
**Pitzl-Abdeckhülsen für verstellbare Pfostenträger**

	für Gewinde-Muffe	Verstellbereich mm	Länge Aussenrohr mm	Länge Innenrohr mm
10834.1060	M 24	60 - 105	55	60
10834.2000	M 24	115 - 215	110	115
10834.2010	M 24	140 - 240	110	140
10834.3001	M 24	140 - 265	135	140
10834.1012	M 24	180 - 305	135	180
10834.2030	M 24	200 - 325	135	200
10834.3020	M 24	200 - 385	195	200
10834.3030	M 24	220 - 405	195	220

**Pitzl-H-Pfostenanker zum Einbetonieren - Breite stufenlos verstellbar**

feuerverzinkt

	Laschenstärke mm	Laschenbreite mm	Laschenlänge mm	2 Gewindestäbe mit je 4 Muttern	stufenlos verstellbar bis
11042.0000	6	60	600	M 12 x 180 mm	145 mm



### Pitzl HVP-Verbinder aus Aluminium

Holz-Holz-Verbinder für verdeckte / unsichtbare Haupt-Nebenträgerverbindungen

	Abmessung mm	Vollgewinde-schrauben	Anzahl Schrauben	maximale charakteristische Tragfähigkeit mit längster Schraube in KN
<b>88004.0000</b>	25 x 40 x 12	4,5 x 50 mm – 4,5 x 80 mm	6	3,99
<b>88006.0000</b>	25 x 60 x 12		8	7,99
<b>88008.0000</b>	25 x 80 x 12		10	11,98
<b>88010.0000</b>	25 x 100 x 12		12	15,97
<b>88107.0000</b>	40 x 70 x 12		10	11,98
<b>88109.0000</b>	40 x 90 x 12		14	15,97
<b>88111.0000</b>	40 x 110 x 12		16	19,97
<b>88113.0000</b>	40 x 130 x 12		18	23,96
<b>88115.0000</b>	40 x 150 x 12		22	31,95
<b>88210.0000</b>	60 x 100 x 12		5 x 60 mm – 5 x 120 mm	18
<b>88214.0000</b>	60 x 140 x 12	24		62,11
<b>88318.0000</b>	80 x 180 x 12	34		93,17
<b>88320.0000</b>	80 x 220 x 12	44		124,22



### Pitzl HVP-Verbinder aus Aluminium mit Abhubsicherung

Holz-Holz-Verbinder für verdeckte / unsichtbare Haupt-Nebenträgerverbindungen



	Abmessung mm	Vollgewinde-schrauben	Anzahl Schrauben	maximale charakteristische Tragfähigkeit mit längster Schraube in KN
<b>88004.1000</b>	25 x 40 x 12	4,5 x 50 mm – 4,5 x 80 mm	6	3,99
<b>88006.1000</b>	25 x 60 x 12		8	7,99
<b>88008.1000</b>	25 x 80 x 12		10	11,98
<b>88010.1000</b>	25 x 100 x 12		12	15,97
<b>88107.1000</b>	40 x 70 x 12		10	11,98
<b>88109.1000</b>	40 x 90 x 12		14	15,97
<b>88111.1000</b>	40 x 110 x 12		16	19,97
<b>88113.1000</b>	40 x 130 x 12		18	23,96
<b>88115.1000</b>	40 x 150 x 12		22	31,95
<b>88210.1000</b>	60 x 100 x 12		5 x 60 mm – 5 x 120 mm	18
<b>88214.1000</b>	60 x 140 x 12	24		62,11
<b>88318.1000</b>	80 x 180 x 12	34		93,17
<b>88320.1000</b>	80 x 220 x 12	44		124,22

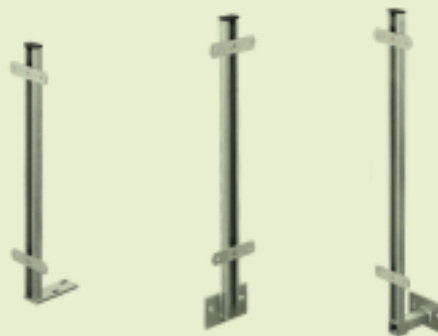


Weitere Größen als Doppelverbinder oder Schwerlastverbinder auf Bestellung kurzfristig erhältlich.

**Pitzl-Geländersäulen C-Profil 30 x 50 mm feuerverzinkt**

inkl. 2 Durchganglaschen aus Aluminium, inkl. Abdeckkappe

	Höhe in mm	Montage	untere Platte mm	Kröpfung
<b>31190.0000</b>	900	zum Aufdübeln	180 x 60 x 10	
<b>31110.0000</b>	1000	zum Aufdübeln	180 x 60 x 10	
<b>31210.0000</b>	1000	zum Anschrauben	160 x 100 x 10	0 mm
<b>31210.0110</b>	1000	zum Anschrauben	160 x 100 x 10	30 - 110 mm



**Pitzl-Zaunsäule C-Profil 30 x 50 mm feuerverzinkt**

inkl. 2 Durchganglaschen aus Aluminium, inkl. Abdeckkappe

	Höhe in mm	Montage
<b>32080.0000</b>	900	einbetonieren
<b>32100.0000</b>	1000	einbetonieren
<b>32120.0000</b>	1200	einbetonieren
<b>32150.0000</b>	1500	einbetonieren



**Zubehör für Pitzl-Geländersäulen /  
Zaunsäulen C-Profil 30 x 50 mm**

<b>31170.0000</b>	Ausziehstück zur Handlaufbefestigung
<b>31172.0000</b>	Ausziehstück seitlich neigbar
<b>31174.0000</b>	Verschraubung für Ausziehstück
<b>31140.0000</b>	Durchganglasche aus Aluminium
<b>31141.0000</b>	Ecklasche aus Aluminium
<b>31142.0000</b>	Anfangs- und Endlasche aus Aluminium



**Pitzl-Balkongeländersäulen aus 30 x 50 mm**

Vierkantrohr feuerverzinkt

	Höhe in mm	Montage	untere Platte mm	Kröpfung
<b>31100.0000</b>	1000	zum Aufdübeln	100 x 100 x 6	
<b>31102.0000</b>	1000	zum Aufdübeln	180 x 60 x 10	
<b>31101.0000</b>	1000	zum Anschrauben	160 x 100 x 10	0 mm
<b>31101.0110</b>	1000	zum Anschrauben	160 x 100 x 10	30 - 110 mm



**Zubehör für Pitzl-Balkongeländersäulen 30 x 30 mm**

feuerverzinkt

<b>32525.0000</b>	Ausziehstück zur Handlaufbefestigung
<b>31111.0000</b>	Halte- und Endlasche 200 x 30 x 5 mm
	Durchganglasche
	Ecklasche

Viele weitere Artikel aus dem umfangreichen und durchdachten Pitzl-Sortiment sofort ab Lager verfügbar oder kurzfristig auf Bestellung lieferbar.



Als Privatkunde erfüllen Sie beim Kauf dieses Artikels möglicherweise die Voraussetzung für eine Reduzierung der Mehrwertsteuer auf 0 %. Deshalb wird hier der Preis bereits mit einer Mehrwertsteuer von 0 % genannt. Die gesetzlichen Voraussetzungen, die Sie zur Berechtigung dieser Anwendung führen, entnehmen Sie bitte im Vorwege dem Jahressteuergesetz 2022 mit Erlass vom 16.12.2022. Lassen Sie Photovoltaikanlagen von einer ausgebildeten Elektrofachkraft anschließen! Die allgemeinen Sicherheitsregeln der Elektroinstallation sind hierbei zu beachten.

**MACHEN SIE MIT BEI DER ENERGIEREVOLUTION. ERZEUGEN, NUTZEN, SPEICHERN UND VERKAUFEN SIE IHREN EIGENEN STROM. SO SENKEN SIE LANGFRISTIG KOSTEN, LEBEN NACHHALTIG UND FÖRDERN IHRE UNABHÄNGIGKEIT!**

Bei Wurzbacher haben Sie die Wahl zwischen moderner Indach-Montage oder klassischem Aufdach-System – wir bieten Ihnen die richtige Lösung für alle Bedachungstypen.

#### **Vorteile des Indach-Systems:**

- ✓ Dacheindeckung unter der Anlage entfällt und spart Kosten
- ✓ Dachfenster können harmonisch in die Fläche integriert werden
- ✓ Befestigungselemente und Anschluss liegen geschützt unter den Solarmodulen

#### **Die flexible Photovoltaik-Anlage, die zu Ihnen passt! NEU bei Wurzbacher!**

Das leistungsstarke und intelligente Mirco-Wechselrichter System mit vereinfachten Installationsprozess:

- ✓ nur 4 Grundbausteine für alle Anlagengrößen, flexibel erweiterbar
- ✓ kein Ausfall der Anlage bei Verschattung / Teildefekten
- ✓ flexible Ausrichtung von Modulen möglich
- ✓ keine gefährliche Hochvoltspannung
- ✓ 25 Jahre Herstellergarantie auf Wechselrichter da nur 0,05 % Ausfallrate
- ✓ Komplett-System mit Speicher möglich (auch erweiterbar)

#### **Solarmodul Longi Full Black**

1722 x 1134 mm, 405 Wp

## AUFTRAGSDRUCK? ZEITDRUCK? BESONDERE KUNDENWÜNSCHE?

Wir wollen, dass Sie erfolgreich sind! Deshalb bieten wir Ihnen als Partner des Plattenbearbeitungs-Zentrum MarTec eine verlängerte Werkbank und fertigen nach Ihren individuellen Wünschen und Anforderungen.

Sie können zum Beispiel folgende Aufgaben einfach auslagern und mehr Zeit für die Wertschöpfung auf der Baustelle gewinnen:

- Lassen Sie sich großformatige Platten wie Kerto-, Sperrholz- oder Siebdruckplatten bis 5,60 m Länge und 2,15 m Breite gleich auf Maß zuschneiden inkl. Bohrungen z. B. für Trägerverstärkungen.
- Verringern Sie Ihr Fertigungsrisiko und Werkzeugkosten, indem Sie Kompaktplatten oder Rockpanel für Balkone oder Fassaden inklusive Bohrungen auf Maß zuschneiden lassen.
- Bieten Sie dem Bauherren etwas Besonderes, indem Balken, Profill Bretter, 3-Schicht- oder Leimholzplatten strukturiert werden.
- Sourcing Sie das Hobeln von Stammware bei Zeitmangel out.
- Lassen Sie 3-S-Platten konfektionieren und z. B. Nuten und Fremdfedern fertigen für Dachschalungen.
- Lassen Sie OSB zu Streifen für Dachschalungen / Dachkästen schneiden.
- Lassen Sie Sonderformen auf der CNC-Fräse fertigen.

Jedes Teil wird beschriftet und ist somit auf der Baustelle leicht zuzuordnen. Selbstverständlich liefern wir Ihre fertigen Bauteile direkt zur Montage in Ihre Werkstatt oder auf die Baustelle!

Durch den Einsatz moderner Großmaschinen erfolgt die Fertigung sehr effizient – es lohnt sich! Ihre gewohnten Ansprechpartner im Innen- und Außendienst stehen für Fragen gerne zur Verfügung!



Produktionsleiter Marco Luft ist nicht nur für einen reibungslosen Produktionsablauf in seiner Abteilung verantwortlich. Zusammen mit zwei weiteren Kollegen plant er Aufträge mit modernster CAD-Technik und entwickelt Schnitt- und Bearbeitungsprogramme für die Hochleistungstechnik. Auch komplizierteste Kundenwünsche werden realisiert.



## UNSER NEUES DIENSTLEISTUNGSANGEBOT FÜR SIE:

Wir bieten für Dachkonstruktionen, Holzrahmenbauten, Neubau, Aufstockung, Carports, Vordächer und Fachwerkbauten:

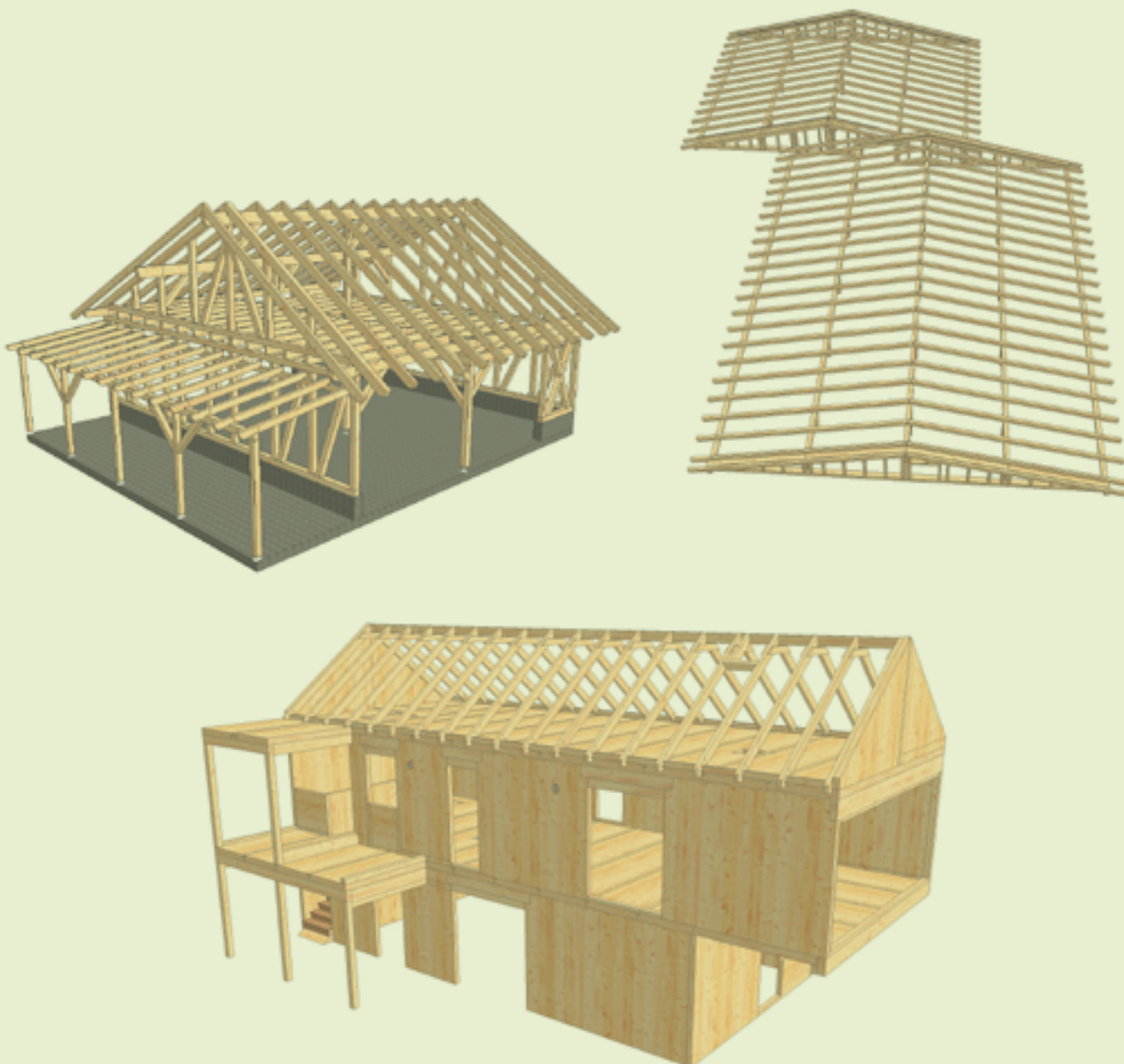
- CAD-Konstruktion
- 3D-Eingabe mit Statikberücksichtigung und Architekturanpassung
- Freigabepläne
- Detaillierte 3D-Ansichten
- Fertigungspläne für die Vorfertigung (Dach, Wand und Decke)
- Montagepläne
- Maschinendaten für die Abbundanlage
- Bestelllisten mit Maßen und Mengen für die Abrechnung

Ihre Vorteile:

- Kapazitätsengpässe überbrücken
- Produktionsrisiken minimieren
- auf kostenintensive Computertechnik verzichten
- mehrere komplexe und umfangreiche Aufträge gleichzeitig bearbeiten
- Zeitersparnis

**Torsten Linke ist Ihr Ansprechpartner für die Dienstleistung Arbeitsvorbereitung:**

Torsten Linke, Zimmerermeister  
Tel.: 03741-4172845  
Torsten.linke@wurzbacher.de



## WURZBACHER IST STÜTZPUNKTHÄNDLER VON...

AGEPAN® SYSTEM

ALUJET®

BACHL

BAUDER  
macht Dächer sicher.

binderholz ■

Columbus

danogips

fermacell®

GUTMANN

häussermann®  
Fassaden und Terrassen aus Massivholz.

HECO  
SCHRAUBEN

ISOVER  
SAINT-GOBAIN

James Hardie

kronosspann

MEGAWOOD®

MKT®  
...eine starke Verbindung

MOSSER

natur  
held

osmo®  
...in form und farbe

Pitzl®

pro clima®

Rockpanel®  
Part of the ROCKWOOL Group

ROCKWOOL®  
DAMMT PERFEKT & BRENNT NICHT

Roto

SPAX®

STEICO  
Das Naturbausystem

THERMORY®  
LEAVE A LASTING IMPACT

TOX  
GERMANY

URSA

### WURZBACHER – DEIN FÖRDERMITTLER

Wir zeigen Ihnen und Ihren Endkunden die enormen Einsparpotenziale, die durch energetische Sanierungsmaßnahmen erreicht werden können.

Profitieren Sie von dem doppelten Nutzen: Sie generieren Aufträge – Ihre Endkundschaft kann Energieverbrauch und -kosten erheblich senken und somit den Wert der Immobilie steigern!

Durch energetische Sanierungsmaßnahmen können Hausbesitzer vielfältig profitieren:

- Nutzung von Fördermitteln und -programmen
- Einsparungen bei Energieverbrauch und -kosten
- Werterhalt und -steigerung der Immobilie

Wir empfehlen allen Hausbesitzern sich vom „Wurzbacher-Fördermittler“ ausrechnen zu lassen, ob sich energetische Sanierungsmaßnahmen für ihr Haus rechnen. Eine fundierte Beratung kann den Weg zur optimalen Nutzung der Einsparpotenziale und Fördermöglichkeiten ebnen. Vereinbaren Sie für Ihre Baukundschaft einen Termin bei unseren Profis:

Andreas Heinig: Tel. 03741/4172-42  
Torsten Linke: Tel. 03741/4172-45

Gemeinsam können wir einen bedeutenden Beitrag zur Reduzierung des Energieverbrauchs und zur Steigerung der Energieeffizienz in Deutschland leisten.



### Hol Dir Dein Stück vom Kuchen!

Für die Energetische Sanierung gibt es Fördermittel satt!

Wir helfen Dir bei der Beantragung der Gelder.

DEIN FÖRDERMITTLER  
hagebauprofi



**Wurzbacher**  
Immer eine Idee besser hagebauprofi

08529 Plauen  
Zum Plom 34  
Tel.: 03741 / 41 72-0

95030 Hof  
Ossecker Str. 8  
Tel.: 09281 / 97 75-0

Internet: [www.wurzbacher.de](http://www.wurzbacher.de) · E-Mail: [info@wurzbacher.de](mailto:info@wurzbacher.de)

**Öffnungszeiten:**  
Plauen: Mo – Fr 7.00 – 18.00 Uhr, Sa 8.00 – 13.00 Uhr  
Hof: Mo – Fr 7.30 – 18.00 Uhr, Sa 8.00 – 13.00 Uhr

### 2x GANZ IN IHRER NÄHE



Alle Angaben ohne Gewähr. Sortimentsänderungen, Farb- und Maßabweichungen, Druckfehler und Irrtum vorbehalten.